

## UNION DES INDUSTRIES DE LA FERTILISATION

Siège social : 14, rue de la République - 92800 Puteaux

✉ : Le Diamant A - 92909 Paris la Défense Cedex

☎ : 01 46 53 10 30

E-mail : statistiques@unifa.fr

[www.unifa.fr](http://www.unifa.fr)

Service Statistiques : ☎ 01 46 53 10 28

## LES LIVRAISONS D'ENGRAIS MINÉRAUX EN FRANCE ESTIMATION

CUMUL CAMPAGNE À FIN MAI								
2020 - 2021	PRODUITS		ÉLÉMENTS NUTRITIFS (kt)					
	kt	Var. %	N	P <sub>2</sub> O <sub>5</sub>	K <sub>2</sub> O	SO <sub>3</sub>	MgO	
<b>SIMPLES</b>	N (A)	4 983	- 8	1 461			230	5
	P (B)	340	+ 25		117		33	
	K et Mg (B)	699	+ 10			315	87	32
	<b>BINAIRES PK</b> (B)	488	+ 14		84	99	34	6
	<b>PHOSPHATE D'AMMONIAQ</b> (A)	278	- 7	50	128			
	<b>Autres NP + NK + NPK</b> (A)	933	+ 1	127	101	89	69	6
	<b>TOTAL COMPOSÉS</b>	1 699	+ 3	177	313	188	102	12
<b>TOTAL GÉNÉRAL</b>		<b>7 720</b>		<b>1 638</b>	<b>430</b>	<b>503</b>	<b>453</b>	<b>49</b>

2020/21 vs 2019/20	7 952	-3%	-14%	8%	12%	3%	2%
2020/21 vs moy. 3 dern. Camp.	8 204	-6%	-17%	2%	12%	0%	-11%

CAMPAGNE : (A) 1<sup>er</sup> JUILLET-30 JUIN, (B) 1<sup>er</sup> MAI-30 AVRIL

Var. % : Variation par rapport à la même période de la campagne précédente

CUMUL ANNÉE CIVILE À FIN MAI								
2021	PRODUITS		ELEMENTS FERTILISANTS (kt)					
	kt	Var. %	N	P <sub>2</sub> O <sub>5</sub>	K <sub>2</sub> O	SO <sub>3</sub>	MgO	
<b>SIMPLES</b>	N	1 866	- 20	558			77	2
	P	106	- 18		36		11	
	K et Mg	335	+ 4			156	39	13
	<b>BINAIRES PK</b>	187	+ 18		31	39	13	3
	<b>PHOSPHATE D'AMMONIAQUE</b>	121	- 13	22	56			
	<b>Autres NP + NK + NPK</b>	491	- 2	67	53	54	36	4
	<b>TOTAL COMPOSÉS</b>	799	+ 8	89	140	93	49	6
<b>TOTAL GÉNÉRAL</b>		<b>3 106</b>		<b>647</b>	<b>177</b>	<b>249</b>	<b>176</b>	<b>21</b>
<b>2021 vs 2020</b>			<b>-13%</b>	<b>-24%</b>	<b>-3%</b>	<b>6%</b>	<b>-6%</b>	<b>-9%</b>

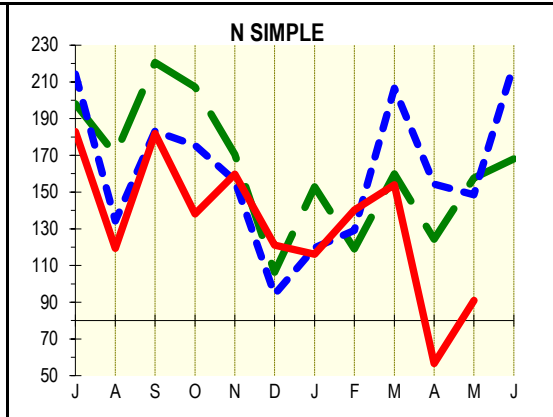
Var. % : Variation par rapport à la même période de l'année précédente

## LIVRAISONS D'ENGRAIS SIMPLES EN KT D'ÉLÉMENTS NUTRITIFS

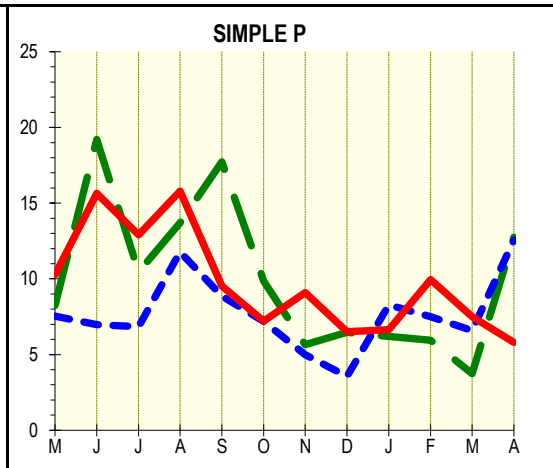
PERIODE	MOIS			CUMUL		
	18/19	19/20	20/21	18/19	19/20	20/21

— 2020/21  
- - - 2019/20  
- - - 2018/19

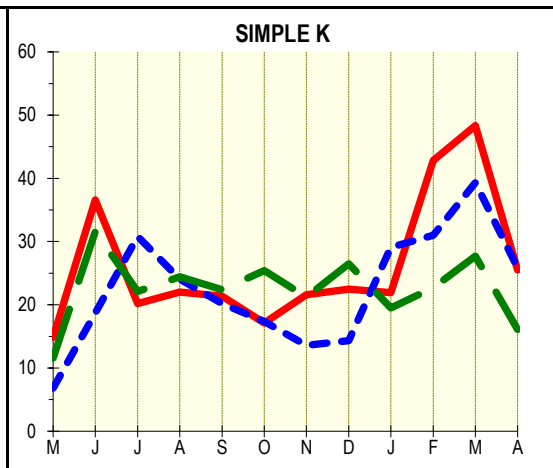
JUILLET	198,1	214,2	182,9	198,1	214,2	182,9
AOUT	170,4	134,3	119,4	368,5	348,5	302,3
SEPTEMBRE	220,6	183,2	181,8	589,1	531,6	484,1
OCTOBRE	207,2	175,5	138,1	796,3	707,1	622,2
NOVEMBRE	170,5	156,2	159,7	966,8	863,4	781,9
DECEMBRE	106,3	94,2	121,1	1073,1	957,6	903,0
JANVIER	152,8	119,7	116,2	1225,9	1077,3	1019,2
FEVRIER	119,1	129,1	140,2	1345,0	1206,5	1159,4
MARS	160,0	206,6	153,9	1505,0	1413,1	1313,3
AVRIL	124,4	154,4	56,6	1629,3	1567,4	1369,9
MAI	157,7	148,5	91,0	1787,1	1715,9	1460,9
JUIN	168,1	219,6		1955,1	1935,4	



MAI	8,2	7,5	10,3	8,2	7,5	10,3
JUIN	19,2	7,0	15,7	27,5	14,5	25,9
JUILLET	10,5	6,8	12,9	37,9	21,4	38,8
AOUT	13,7	11,8	15,8	51,6	33,1	54,6
SEPTEMBRE	17,7	8,9	9,5	69,3	42,0	64,2
OCTOBRE	9,8	7,2	7,2	79,2	49,2	71,4
NOVEMBRE	5,7	5,0	9,1	84,8	54,2	80,5
DECEMBRE	6,5	3,6	6,5	91,3	57,7	87,0
JANVIER	6,2	8,3	6,6	97,5	66,0	93,6
FEVRIER	5,9	7,5	10,0	103,5	73,5	103,6
MARS	3,7	6,6	7,5	107,2	80,1	111,1
AVRIL	12,7	12,6	5,8	119,9	92,7	116,9



MAI	11,6	6,8	14,8	11,6	6,8	14,8
JUIN	31,6	18,7	36,6	43,2	25,5	51,4
JUILLET	22,1	30,8	20,2	65,3	56,3	71,6
AOUT	24,4	24,0	22,0	89,7	80,4	93,6
SEPTEMBRE	22,4	20,2	21,4	112,1	100,6	115,0
OCTOBRE	25,4	17,4	17,1	137,5	117,9	132,1
NOVEMBRE	21,2	13,6	21,6	158,7	131,5	153,7
DECEMBRE	26,5	14,3	22,5	185,2	145,9	176,2
JANVIER	19,5	29,1	21,9	204,7	174,9	198,1
FEVRIER	22,7	31,0	42,8	227,4	206,0	240,9
MARS	27,7	39,3	48,3	255,1	245,3	289,3
AVRIL	16,1	25,8	25,5	271,2	271,1	314,8

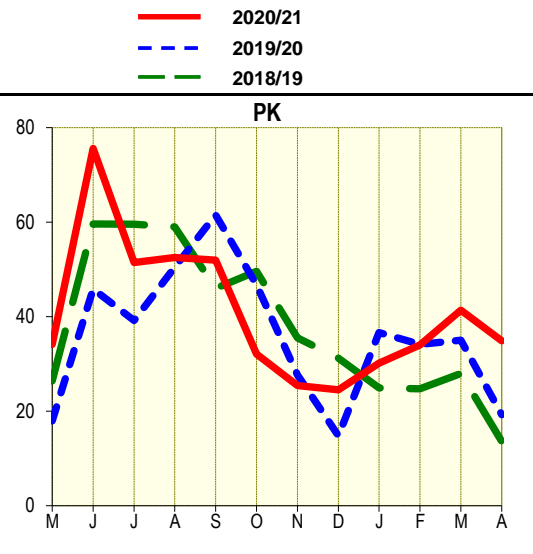


Les chiffres en italique sont des estimations

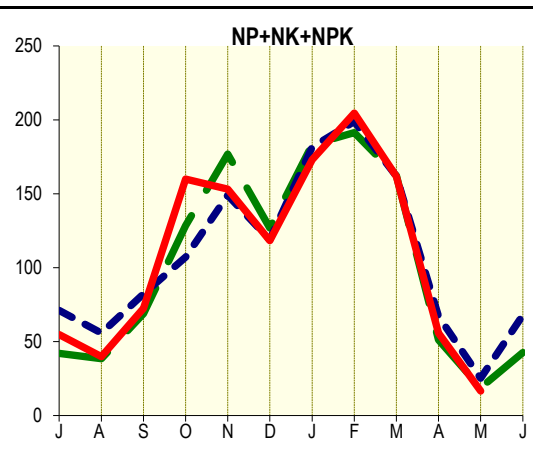
## LIVRAISONS D'ENGRAIS COMPOSÉS EN KT DE PRODUITS

PERIODE	MOIS			CUMUL		
	18/19	19/20	20/21	18/19	19/20	20/21

MAI	26,4	17,9	34,2	26,4	17,9	34,2
JUIN	59,6	45,9	75,6	86,0	63,8	109,8
JUILLET	59,5	39,2	51,4	145,6	103,0	161,2
AOUT	59,0	50,5	52,5	204,6	153,5	213,8
SEPTEMBRE	46,0	61,5	51,9	250,6	215,0	265,7
OCTOBRE	49,6	46,7	32,1	300,2	261,7	297,8
NOVEMBRE	35,5	27,7	25,4	335,7	289,3	323,2
DECEMBRE	31,2	14,8	24,5	366,9	304,1	347,7
JANVIER	24,9	36,7	30,2	391,8	340,8	377,9
FEVRIER	24,7	34,2	34,0	416,5	375,0	411,9
MARS	28,0	35,0	41,4	444,5	410,0	453,3
AVRIL	13,6	19,3	34,9	458,1	429,2	488,1



JUILLET	42,0	71,2	54,8	42,0	71,2	54,8
AOUT	38,5	55,8	39,8	80,4	126,9	94,6
SEPTEMBRE	69,0	82,3	72,6	149,4	209,3	167,2
OCTOBRE	128,4	107,1	160,0	277,8	316,4	327,2
NOVEMBRE	176,9	148,9	153,2	454,7	465,3	480,4
DECEMBRE	126,8	118,8	118,2	581,5	584,2	598,6
JANVIER	183,2	181,6	173,1	764,8	765,8	771,7
FEVRIER	191,4	198,9	204,6	956,1	964,7	976,3
MARS	162,4	162,0	161,8	1118,5	1126,7	1138,1
AVRIL	51,2	67,1	55,9	1169,7	1193,8	1193,9
MAI	18,8	25,2	16,6	1188,5	1219,0	1210,5
JUIN	42,7	67,9		1231,2	1286,9	



Les chiffres en italique sont des estimations