

UNION DES INDUSTRIES DE LA FERTILISATION

Siège social : 14, rue de la République - 92800 Puteaux

☒ : Le Diamant A - 92909 Paris la Défense Cedex

☎ : 01 46 53 10 30

E-mail : statistiques@unifa.fr

www.unifa.fr

Service Statistiques : ☎ 01 46 53 10 28

LES LIVRAISONS D'ENGRAIS MINÉRAUX EN FRANCE ESTIMATION

CUMUL CAMPAGNE À FIN JANVIER								
2020 - 2021	PRODUITS		ÉLÉMENTS NUTRITIFS (kt)					
	kt	Var. %	N	P ₂ O ₅	K ₂ O	SO ₃	MgO	
SIMPLES	N (A)	3 488	+ 2	1 006			172	3
	P (B)	270	+ 36		92		25	
	K et Mg (B)	458	+ 10			198	62	23
	BINAIRES PK (B)	383	+ 12		64	75	25	4
	PHOSPHATE D'AMMONIAQ (A)	189	- 5	34	87			
	Autres NP + NK + NPK (A)	577	+ 2	79	60	49	42	3
	TOTAL COMPOSÉS	1 149	+ 4	112	211	123	66	7
TOTAL GÉNÉRAL		5 365		1 118	303	321	325	33

2020/21 vs 2019/20	5 144	4%	-5%	12%	11%	8%	7%
2020/21 vs moy. 3 dern. Camp.	5 625	-5%	-15%	-1%	4%	3%	-5%

CAMPAGNE : (A) 1^{er} JUILLET-30 JUIN, (B) 1^{er} MAI-30 AVRIL

Var. % : Variation par rapport à la même période de la campagne précédente

CUMUL ANNÉE CIVILE À FIN JANVIER								
2021	PRODUITS		ELEMENTS FERTILISANTS (kt)					
	kt	Var. %	N	P ₂ O ₅	K ₂ O	SO ₃	MgO	
SIMPLES	N	389	+ 4	119			24	0
	P	21	- 23		7		3	
	K et Mg	60	- 19			23	11	4
	BINAIRES PK	37	+ 1		5	7	2	0
	PHOSPHATE D'AMMONIAQUE	33	- 15	6	15			
	Autres NP + NK + NPK	143	- 3	20	14	13	10	1
	TOTAL COMPOSÉS	214	+ 5	25	35	20	13	1
TOTAL GÉNÉRAL		683		144	41	43	50	5
2021 vs 2020			-1%	1%	-5%	-19%	5%	-11%

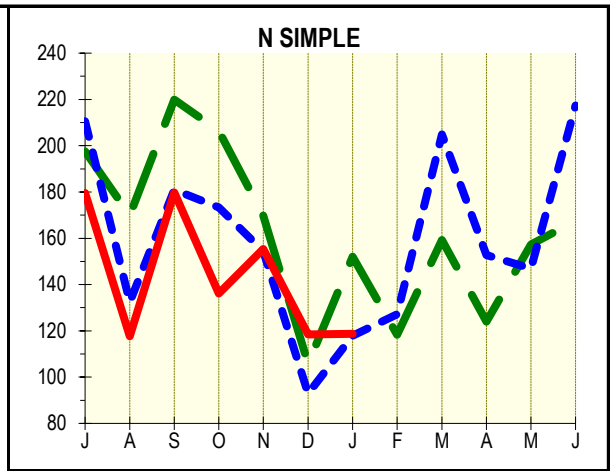
Var. % : Variation par rapport à la même période de l'année précédente

LIVRAISONS D'ENGRAIS SIMPLES EN KT D'ÉLÉMENTS NUTRITIFS

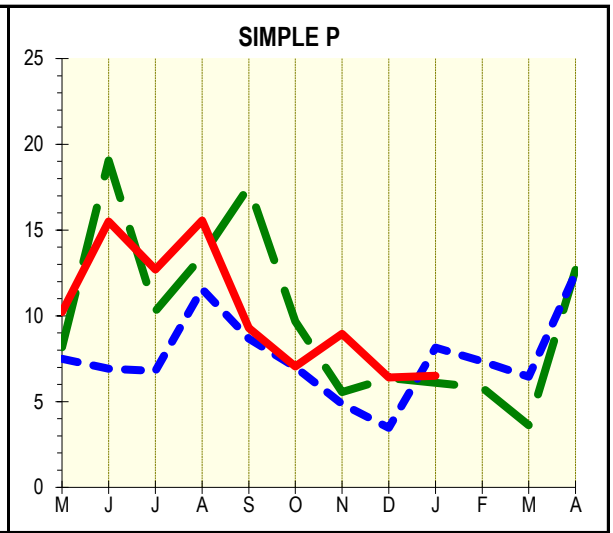
PERIODE	MOIS			CUMUL		
	18/19	19/20	20/21	18/19	19/20	20/21

JUILLET	197,5	210,6	179,6	197,5	210,6	179,6
AOUT	169,8	132,4	117,7	367,4	343,0	297,3
SEPTEMBRE	219,9	181,0	179,8	587,3	524,0	477,1
OCTOBRE	206,4	173,3	136,2	793,7	697,4	613,2
NOVEMBRE	169,7	154,4	155,4	963,4	851,8	768,6
DECEMBRE	105,7	92,9	118,5	1069,1	944,7	887,1
JANVIER	152,0	117,9	118,8	1221,2	1062,6	1005,8
FEVRIER	118,2	127,1		1339,4	1189,7	
MARS	159,3	204,8		1498,7	1394,5	
AVRIL	123,9	152,7		1622,6	1547,2	
MAI	157,3	147,0		1779,9	1694,2	
JUIN	167,6	217,4		1947,5	1911,6	

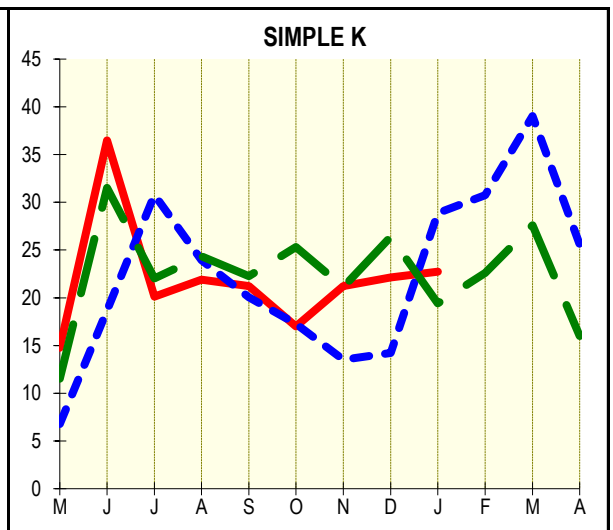
— 2020/21
- - 2019/20
- - 2018/19



MAI	8,2	7,5	10,2	8,2	7,5	10,2
JUIN	19,1	6,9	15,5	27,2	14,4	25,7
JUILLET	10,3	6,8	12,7	37,5	21,2	38,4
AOUT	13,5	11,6	15,6	51,0	32,8	54,0
SEPTEMBRE	17,5	8,7	9,3	68,5	41,5	63,3
OCTOBRE	9,7	7,0	7,0	78,2	48,5	70,3
NOVEMBRE	5,6	4,9	9,0	83,7	53,3	79,3
DECEMBRE	6,4	3,5	6,4	90,1	56,8	85,7
JANVIER	6,1	8,1	6,5	96,2	64,9	92,2
FEVRIER	5,8	7,3		102,0	72,3	
MARS	3,6	6,4		105,6	78,7	
AVRIL	12,7	12,5		118,3	91,2	



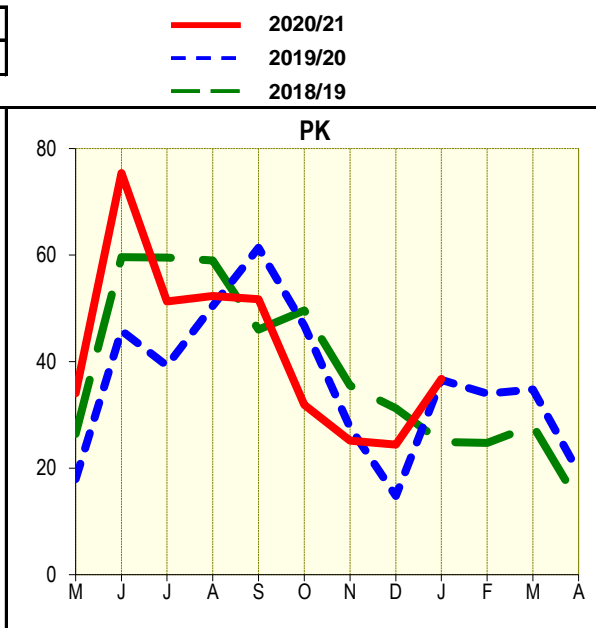
MAI	11,5	6,8	14,8	11,5	6,8	14,8
JUIN	31,5	18,7	36,5	43,0	25,5	51,2
JUILLET	22,0	30,8	20,1	65,1	56,2	71,4
AOUT	24,4	24,0	21,9	89,4	80,2	93,3
SEPTEMBRE	22,3	20,1	21,2	111,7	100,2	114,5
OCTOBRE	25,3	17,3	17,0	137,0	117,5	131,5
NOVEMBRE	21,1	13,5	21,2	158,1	131,0	152,7
DECEMBRE	26,4	14,2	22,1	184,5	145,2	174,9
JANVIER	19,4	28,9	22,7	203,9	174,1	197,6
FEVRIER	22,6	30,8		226,5	204,8	
MARS	27,6	39,0		254,1	243,9	
AVRIL	16,0	25,6		270,1	269,5	



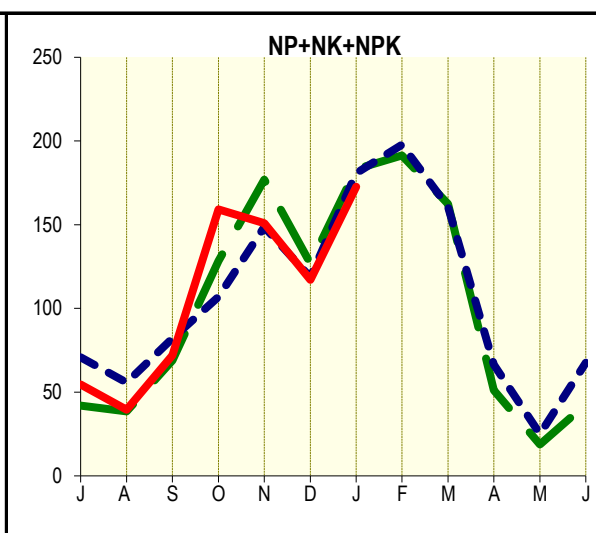
Les chiffres en italique sont des estimations

LIVRAISONS D'ENGRAIS COMPOSÉS EN KT DE PRODUITS

PERIODE	MOIS			CUMUL		
	18/19	19/20	20/21	18/19	19/20	20/21
MAI	26,4	17,9	34,1	26,4	17,9	34,1
JUIN	59,6	45,9	75,4	86,0	63,8	109,5
JUILLET	59,5	39,2	51,3	145,6	103,0	160,8
AOUT	59,0	50,4	52,3	204,6	153,4	213,1
SEPTEMBRE	46,0	61,4	51,7	250,6	214,8	264,8
OCTOBRE	49,6	46,7	31,9	300,2	261,5	296,7
NOVEMBRE	35,5	27,6	25,2	335,7	289,2	321,9
DECEMBRE	31,2	14,8	24,4	366,9	304,0	346,3
JANVIER	24,9	36,6	36,8	391,8	340,5	383,1
FEVRIER	24,7	34,0		416,5	374,5	
MARS	28,0	34,8		444,5	409,3	
AVRIL	13,6	19,2		458,1	428,5	



JUILLET	42,0	70,8	54,5	42,0	70,8	54,5
AOUT	38,5	55,6	39,5	80,4	126,5	94,0
SEPTEMBRE	69,0	82,2	72,1	149,4	208,7	166,1
OCTOBRE	128,4	106,9	159,2	277,8	315,6	325,3
NOVEMBRE	176,9	148,7	150,9	454,7	464,3	476,1
DECEMBRE	126,8	118,6	117,1	581,5	582,9	593,2
JANVIER	183,2	180,8	172,7	764,7	763,7	765,9
FEVRIER	191,4	197,8		956,1	961,4	
MARS	162,4	160,7		1118,5	1122,2	
AVRIL	51,2	66,5		1169,7	1188,6	
MAI	18,8	25,0		1188,5	1213,7	
JUIN	42,7	67,6		1231,2	1281,3	



Les chiffres en italique sont des estimations