

# TENDANCES

## LES LIVRAISONS D'ENGRAIS MINÉRAUX EN FRANCE ESTIMATION

CUMUL CAMPAGNE À FIN FEVRIER								
2020 - 2021	PRODUITS		ÉLÉMENTS NUTRITIFS (kt)					
	kt	Var. %	N	P <sub>2</sub> O <sub>5</sub>	K <sub>2</sub> O	SO <sub>3</sub>	MgO	
SIMPLES	N (A)	3 975	+ 4	1 152			199	4
	P (B)	299	+ 34		103		29	
	K et Mg (B)	546	+ 11			242	70	27
BINAIRES PK (B)	414	+ 10		71	84	28	5	
PHOSPHATE D'AMMONIAQ (A)	233	- 5	42	107				
Autres NP + NK + NPK (A)	738	+ 2	104	80	67	55	4	
<b>TOTAL COMPOSÉS</b>	<b>1 385</b>	<b>+ 3</b>	<b>146</b>	<b>258</b>	<b>150</b>	<b>84</b>	<b>10</b>	
<b>TOTAL GÉNÉRAL</b>	<b>6 205</b>		<b>1 298</b>	<b>361</b>	<b>392</b>	<b>382</b>	<b>40</b>	

2020/21 vs 2019/20	5 887	5%	-4%	11%	12%	7%	3%
2020/21 vs moy. 3 dern. Camp.	6 354	-2%	-13%	1%	8%	2%	-7%

CAMPAGNE : (A) 1<sup>er</sup> JUILLET-30 JUIN, (B) 1<sup>er</sup> MAI-30 AVRIL

Var. % : Variation par rapport à la même période de la campagne précédente

CUMUL ANNÉE CIVILE À FIN FEVRIER								
2021	PRODUITS		ELEMENTS FERTILISANTS (kt)					
	kt	Var. %	N	P <sub>2</sub> O <sub>5</sub>	K <sub>2</sub> O	SO <sub>3</sub>	MgO	
SIMPLES	N	866	+ 12	251			47	1
	P	49	- 5		16		6	
	K et Mg	147	- 1			66	18	7
BINAIRES PK	66	- 6		10	14	5	1	
PHOSPHATE D'AMMONIAQUE	77	- 9	14	35				
Autres NP + NK + NPK	298	- 0	43	32	30	23	2	
<b>TOTAL COMPOSÉS</b>	<b>442</b>	<b>+ 5</b>	<b>57</b>	<b>77</b>	<b>43</b>	<b>28</b>	<b>3</b>	
<b>TOTAL GÉNÉRAL</b>	<b>1 504</b>		<b>308</b>	<b>94</b>	<b>109</b>	<b>99</b>	<b>11</b>	
<b>2021 vs 2020</b>		<b>6%</b>	<b>1%</b>	<b>0%</b>	<b>-1%</b>	<b>2%</b>	<b>-16%</b>	

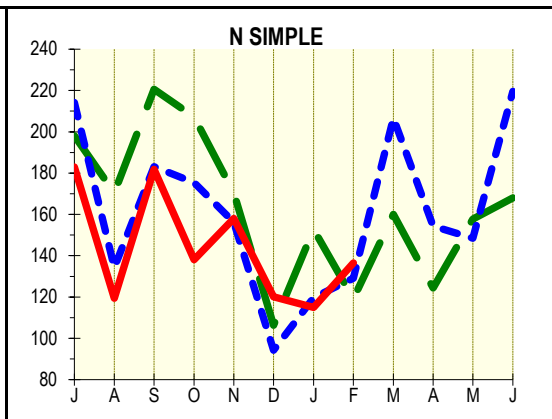
Var. % : Variation par rapport à la même période de l'année précédente

## LIVRAISONS D'ENGRAIS SIMPLES EN KT D'ÉLÉMENTS NUTRITIFS

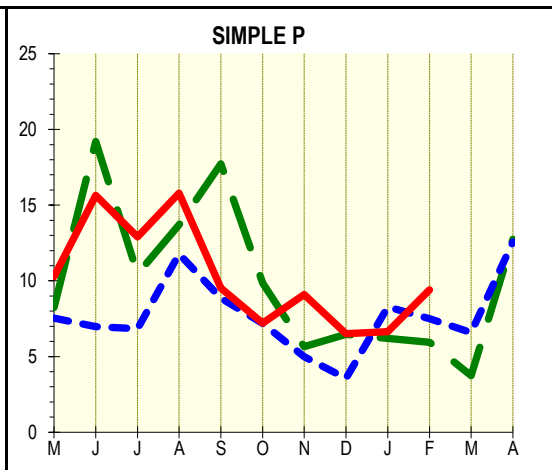
PERIODE	MOIS			CUMUL		
	18/19	19/20	20/21	18/19	19/20	20/21

— 2020/21  
- - - 2019/20  
- - - 2018/19

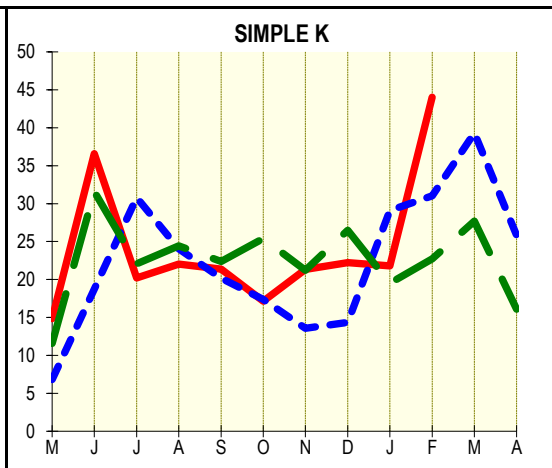
JUILLET	198,1	214,2	182,9	198,1	214,2	182,9
AOUT	170,4	134,3	119,4	368,5	348,5	302,3
SEPTEMBRE	220,6	183,2	181,8	589,1	531,6	484,1
OCTOBRE	207,2	175,5	138,1	796,3	707,1	622,2
NOVEMBRE	170,5	156,2	158,0	966,8	863,4	780,2
DECEMBRE	106,3	94,2	120,1	1073,1	957,6	900,3
JANVIER	152,8	119,7	115,0	1225,9	1077,3	1015,3
FEVRIER	119,1	129,1	136,5	1345,0	1206,5	1151,7
MARS	160,0	206,6		1505,0	1413,1	
AVRIL	124,4	154,4		1629,3	1567,4	
MAI	157,7	148,5		1787,1	1715,9	
JUIN	168,1	219,6		1955,1	1935,4	



MAI	8,2	7,5	10,3	8,2	7,5	10,3
JUIN	19,2	7,0	15,7	27,5	14,5	25,9
JUILLET	10,5	6,8	12,9	37,9	21,4	38,8
AOUT	13,7	11,8	15,8	51,6	33,1	54,6
SEPTEMBRE	17,7	8,9	9,5	69,3	42,0	64,2
OCTOBRE	9,8	7,2	7,2	79,2	49,2	71,4
NOVEMBRE	5,7	5,0	9,1	84,8	54,2	80,5
DECEMBRE	6,5	3,6	6,5	91,3	57,7	87,0
JANVIER	6,2	8,3	6,6	97,5	66,0	93,6
FEVRIER	5,9	7,5	9,4	103,5	73,5	103,0
MARS	3,7	6,6		107,2	80,1	
AVRIL	12,7	12,6		119,9	92,7	



MAI	11,6	6,8	14,8	11,6	6,8	14,8
JUIN	31,6	18,7	36,6	43,2	25,5	51,4
JUILLET	22,1	30,8	20,2	65,3	56,3	71,6
AOUT	24,4	24,0	22,0	89,7	80,4	93,6
SEPTEMBRE	22,4	20,2	21,4	112,1	100,6	115,0
OCTOBRE	25,4	17,4	17,1	137,5	117,9	132,1
NOVEMBRE	21,2	13,6	21,3	158,7	131,5	153,5
DECEMBRE	26,5	14,3	22,2	185,2	145,9	175,7
JANVIER	19,5	29,1	21,8	204,7	174,9	197,5
FEVRIER	22,7	31,0	44,0	227,4	206,0	241,5
MARS	27,7	39,3		255,1	245,3	
AVRIL	16,1	25,8		271,2	271,1	



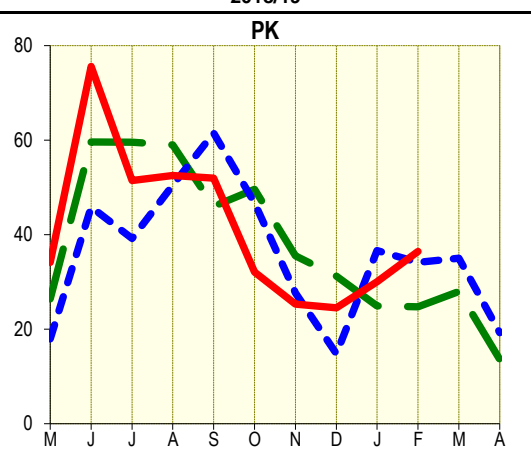
Les chiffres en italique sont des estimations

## LIVRAISONS D'ENGRAIS COMPOSÉS EN KT DE PRODUITS

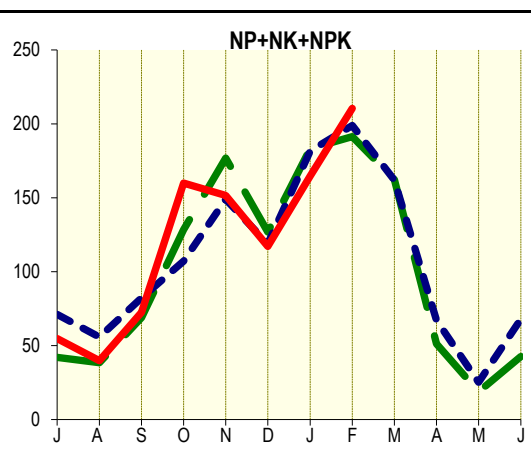
PERIODE	MOIS			CUMUL		
	18/19	19/20	20/21	18/19	19/20	20/21

— 2020/21  
- - - 2019/20  
- - - 2018/19

MAI	26,4	17,9	34,2	26,4	17,9	34,2
JUIN	59,6	45,9	75,6	86,0	63,8	109,8
JUILLET	59,5	39,2	51,4	145,6	103,0	161,2
AOUT	59,0	50,5	52,5	204,6	153,5	213,8
SEPTEMBRE	46,0	61,5	51,9	250,6	215,0	265,7
OCTOBRE	49,6	46,7	32,1	300,2	261,7	297,8
NOVEMBRE	35,5	27,7	25,3	335,7	289,3	323,1
DECEMBRE	31,2	14,8	24,5	366,9	304,1	347,6
JANVIER	24,9	36,7	30,0	391,8	340,8	377,6
FEVRIER	24,7	34,2	36,5	416,5	375,0	414,1
MARS	28,0	35,0		444,5	410,0	
AVRIL	13,6	19,3		458,1	429,2	



JUILLET	42,0	71,2	54,8	42,0	71,2	54,8
AOUT	38,5	55,8	39,8	80,4	126,9	94,6
SEPTEMBRE	69,0	82,3	72,6	149,4	209,3	167,2
OCTOBRE	128,4	107,1	160,0	277,8	316,4	327,2
NOVEMBRE	176,9	148,9	151,7	454,7	465,3	478,8
DECEMBRE	126,8	118,8	117,2	581,5	584,2	596,0
JANVIER	183,2	181,6	164,7	764,8	765,8	760,7
FEVRIER	191,4	198,9	210,5	956,1	964,7	971,2
MARS	162,4	162,0		1118,5	1126,7	
AVRIL	51,2	67,1		1169,7	1193,8	
MAI	18,8	25,2		1188,5	1219,0	
JUIN	42,7	67,9		1231,2	1286,9	



*Les chiffres en italique sont des estimations*