

UNION DES INDUSTRIES DE LA FERTILISATION

Siège social : 14, rue de la République - 92800 Puteaux

✉ : Le Diamant A - 92909 Paris la Défense Cedex

☎ : 01 46 53 10 30

E-mail : statistiques@unifa.fr

www.unifa.fr

Service Statistiques : ☎ 01 46 53 10 28

LES LIVRAISONS D'ENGRAIS MINÉRAUX EN FRANCE ESTIMATION

CUMUL CAMPAGNE À FIN AOUT								
2025 - 2026		PRODUITS		ÉLÉMENTS NUTRITIFS (kt)				
		kt	Var. %	N	P ₂ O ₅	K ₂ O	SO ₃	MgO
SIMPLES	N (A)	762	- 29	242			45	2
	P (B)	105	- 14		34		10	0
	K et Mg (B)	146	- 21			68	19	5
BINAIRES PK (B)		139	- 9		25	28	13	1
PHOSPHATE D'AMMONIAQUE (A)		25	+ 29	4	11			
Autres NP + NK + NPK + OM (A)		77	- 3	12	10	6	5	0
TOTAL COMPOSÉS		240	- 4	16	47	34	18	2
TOTAL GÉNÉRAL		1 253		258	81	101	91	9

2025/26 vs 2024/25	1 627	-23%	-30%	-8%	-16%	-5%	-32%
2025/26 vs moy. 3 dern. Camp.	1 342	-7%	-14%	15%	22%	5%	-19%

CAMPAGNE : (A) 1^{er} JUILLET-30 JUIN, (B) 1^{er} MAI-30 AVRIL

Var. % : Variation par rapport à la même période de la campagne précédente

CUMUL ANNÉE CIVILE À FIN AOUT								
2025		PRODUITS		ÉLÉMENTS FERTILISANTS (kt)				
		kt	Var. %	N	P ₂ O ₅	K ₂ O	SO ₃	MgO
SIMPLES	N	2 993	- 13	985			132	6
	P	174	- 16		57		18	
	K et Mg	418	- 3			178	72	21
BINAIRES PK		220	- 19		37	45	21	3
PHOSPHATE D'AMMONIAQUE		146	+ 35	26	68		0	0
Autres NP + NK + NPK + OM		493	+ 0	69	59	47	34	3
TOTAL COMPOSÉS		859	+ 6	94	163	92	55	5
TOTAL GÉNÉRAL		4 444		1 079	220	270	277	32
2025 vs 2024			-10%	-13%	-3%	-4%	-6%	-11%

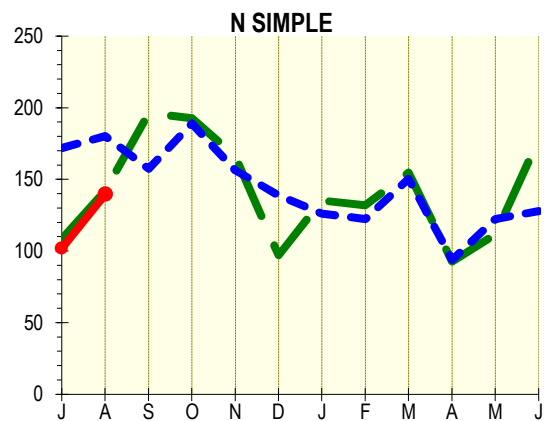
Var. % : Variation par rapport à la même période de l'année précédente

LIVRAISONS D'ENGRAIS SIMPLES EN KT D'ÉLÉMENTS NUTRITIFS

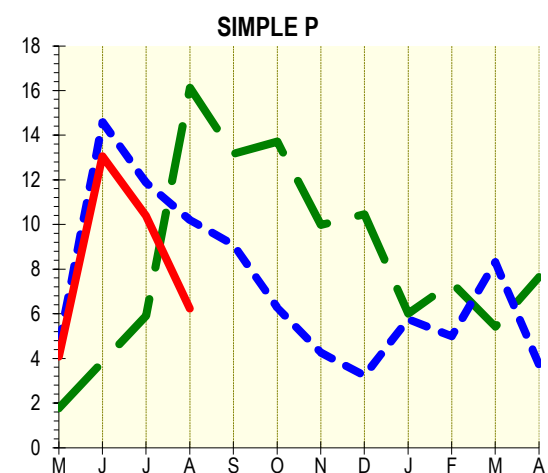
PERIODE	MOIS			CUMUL		
	23/24	24/25	25/26	23/24	24/25	25/26

JUILLET	108,5	172,0	101,9	108,5	172,0	101,9
AOUT	142,0	180,4	139,8	250,5	352,4	241,7
SEPTEMBRE	196,3	157,6		446,8	509,9	
OCTOBRE	192,7	189,1		639,5	699,1	
NOVEMBRE	166,3	156,4		805,8	855,5	
DECEMBRE	97,1	139,0		902,9	994,4	
JANVIER	135,3	126,2		1038,2	1120,7	
FEVRIER	132,1	122,3		1170,3	1243,0	
MARS	154,8	150,6		1325,2	1393,6	
AVRIL	92,7	93,9		1417,9	1487,5	
MAI	111,7	122,3		1529,6	1609,8	
JUIN	178,0	127,9		1707,6	1737,7	

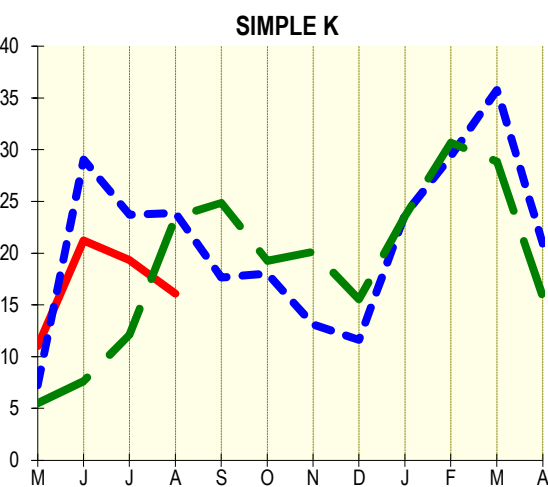
— 2025/26
- - 2024/25
— 2023/24



MAI	1,8	4,6	4,1	1,8	4,6	4,1
JUIN	3,9	14,6	13,1	5,6	19,2	17,2
JUILLET	5,9	11,9	10,4	11,5	31,1	27,5
AOUT	16,1	10,2	6,2	27,7	41,3	33,8
SEPTEMBRE	13,2	9,1		40,8	50,4	
OCTOBRE	13,7	6,3		54,6	56,7	
NOVEMBRE	10,0	4,3		64,6	60,9	
DECEMBRE	10,5	3,2		75,0	64,2	
JANVIER	6,0	5,8		81,0	69,9	
FEVRIER	7,4	5,0		88,4	74,9	
MARS	5,4	8,3		93,9	83,3	
AVRIL	7,7	3,7		101,5	87,0	



MAI	5,5	7,3	11,0	5,5	7,3	11,0
JUIN	7,6	29,1	21,2	13,2	36,3	32,2
JUILLET	12,1	23,7	19,3	25,3	60,0	51,6
AOUT	23,5	23,9	16,1	48,8	83,9	67,7
SEPTEMBRE	24,9	17,7		73,6	101,6	
OCTOBRE	19,3	18,0		92,9	119,6	
NOVEMBRE	20,1	13,1		113,0	132,7	
DECEMBRE	15,6	11,6		128,6	144,4	
JANVIER	23,6	23,8		152,2	168,1	
FEVRIER	30,7	29,4		182,9	197,5	
MARS	28,8	35,8		211,7	233,3	
AVRIL	15,8	20,9		227,6	254,2	

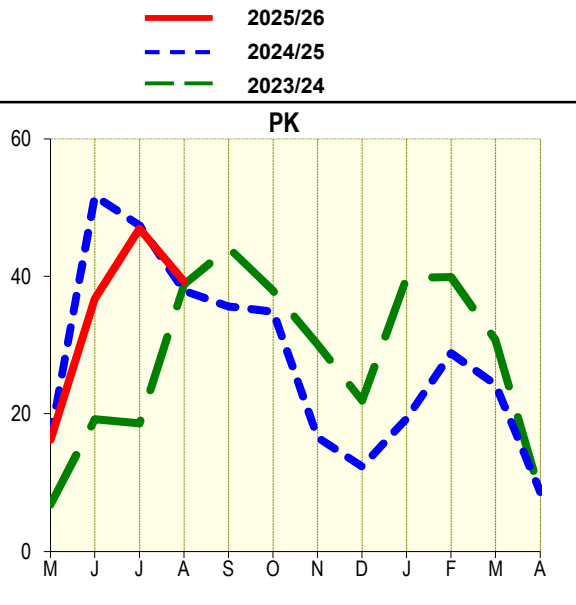


Les chiffres en italique sont des estimations

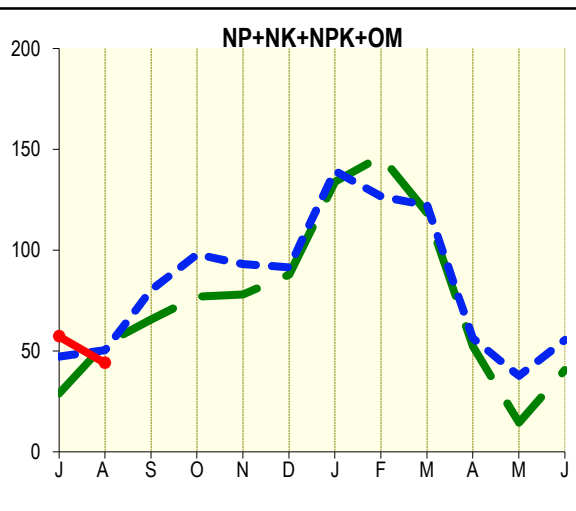
LIVRAISONS D'ENGRAIS COMPOSÉS EN KT DE PRODUITS

PERIODE	MOIS			CUMUL		
	23/24	24/25	25/26	23/24	24/25	25/26

MAI	6,8	16,6	16,2	6,8	16,6	16,2
JUIN	19,2	51,7	36,7	26,0	68,3	52,9
JUILLET	18,6	47,4	47,0	44,7	115,7	99,9
AOUT	38,8	37,9	39,3	83,5	153,6	139,1
SEPTEMBRE	44,2	35,6		127,6	189,2	
OCTOBRE	37,9	34,9		165,5	224,1	
NOVEMBRE	30,1	16,6		195,6	240,7	
DECEMBRE	21,9	12,3		217,5	253,0	
JANVIER	39,8	19,3		257,3	272,3	
FEVRIER	39,9	28,8		297,2	301,1	
MARS	30,7	24,2		327,9	325,4	
AVRIL	8,4	8,7		336,2	334,0	



JUILLET	29,0	47,2	57,2	29,0	47,2	57,2
AOUT	53,5	50,5	44,0	82,5	97,7	101,3
SEPTEMBRE	65,6	80,3		148,2	178,0	
OCTOBRE	76,9	97,8		225,1	275,8	
NOVEMBRE	78,0	93,1		303,1	368,9	
DECEMBRE	87,9	91,5		391,0	460,4	
JANVIER	133,8	139,3		524,9	599,7	
FEVRIER	146,6	126,7		671,5	726,4	
MARS	118,4	122,2		789,9	848,6	
AVRIL	52,3	56,2		842,2	904,8	
MAI	14,5	37,7		856,7	942,5	
JUIN	40,6	55,5		897,3	998,0	



Les chiffres en italique sont des estimations