

UNION DES INDUSTRIES DE LA FERTILISATION

Siège social : 14, rue de la République - 92800 Puteaux

✉ : Le Diamant A - 92909 Paris la Défense Cedex

☎ : 01 46 53 10 30

E-mail : statistiques@unifa.fr

www.unifa.fr

Service Statistiques : ☎ 01 46 53 10 28

LES LIVRAISONS D'ENGRAIS MINÉRAUX EN FRANCE ESTIMATION

| CUMUL CAMPAGNE À FIN JANVIER | | | | | | | | | |
|-------------------------------|-------------|-------|----------|--------|-------------------------|-------------------------------|------------------|-----------------|-----|
| 2024 - 2025 | | | PRODUITS | | ÉLÉMENTS NUTRITIFS (kt) | | | | |
| | | | kt | Var. % | N | P ₂ O ₅ | K ₂ O | SO ₃ | MgO |
| SIMPLES | N (A) | 2 646 | - 17 | 825 | | | 136 | 6 | |
| | P (B) | 215 | - 13 | | 69 | | 24 | 1 | |
| | K et Mg (B) | 415 | + 11 | | | 167 | 76 | 25 | |
| BINAIRES PK (B) | | 272 | + 6 | | 46 | 53 | 27 | 3 | |
| PHOSPHATE D'AMMONIAQUE (A) | | 89 | + 7 | 15 | 42 | | 0 | | |
| Autres NP + NK + NPK + OM (A) | | 423 | + 0 | 62 | 53 | 39 | 36 | 2 | |
| TOTAL COMPOSÉS | | 783 | + 3 | 77 | 141 | 92 | 63 | 6 | |
| TOTAL GÉNÉRAL | | 4 059 | | 902 | 209 | 258 | 299 | 38 | |

| | | | | | | | |
|-------------------------------|-------|------|------|-----|-----|-----|-----|
| 2024/25 vs 2023/24 | 4 578 | -11% | -19% | -5% | 9% | -8% | 7% |
| 2024/25 vs moy. 3 dern. Camp. | 4 818 | -16% | -23% | -4% | 15% | -6% | 15% |

CAMPAGNE : (A) 1^{er} JUILLET-30 JUIN, (B) 1^{er} MAI-30 AVRIL

Var. % : Variation par rapport à la même période de la campagne précédente

| CUMUL ANNÉE CIVILE À FIN JANVIER | | | | | | | | | |
|----------------------------------|---------|-----|----------|--------|----------------------------|-------------------------------|------------------|-----------------|-----|
| 2025 | | | PRODUITS | | ELEMENTS FERTILISANTS (kt) | | | | |
| | | | kt | Var. % | N | P ₂ O ₅ | K ₂ O | SO ₃ | MgO |
| SIMPLES | N | 373 | - 7 | 120 | | | 21 | 1 | |
| | P | 20 | - 1 | | 6 | | 3 | | |
| | K et Mg | 63 | + 8 | | | 24 | 13 | 4 | |
| BINAIRES PK | | 23 | - 43 | | 4 | 5 | 2 | 0 | |
| PHOSPHATE D'AMMONIAQUE | | 29 | + 187 | 5 | 13 | | 0 | 0 | |
| Autres NP + NK + NPK + OM | | 102 | - 15 | 14 | 13 | 9 | 8 | 0 | |
| TOTAL COMPOSÉS | | 154 | - 3 | 19 | 30 | 14 | 11 | 1 | |
| TOTAL GÉNÉRAL | | 610 | | 140 | 37 | 37 | 47 | 6 | |
| 2025 vs 2024 | | | -6% | -10% | 10% | -10% | -20% | 11% | |

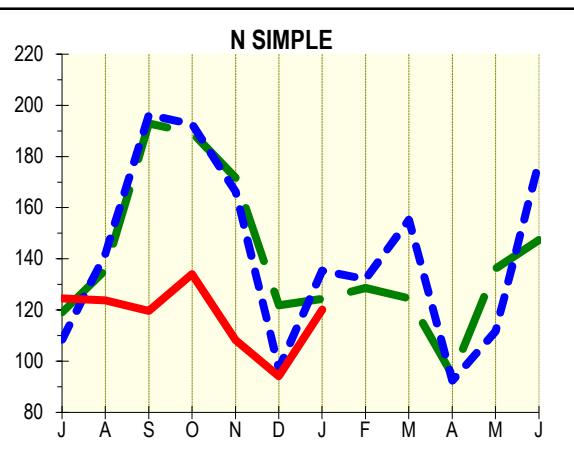
Var. % : Variation par rapport à la même période de l'année précédente

LIVRAISONS D'ENGRAIS SIMPLES EN KT D'ÉLÉMENTS NUTRITIFS

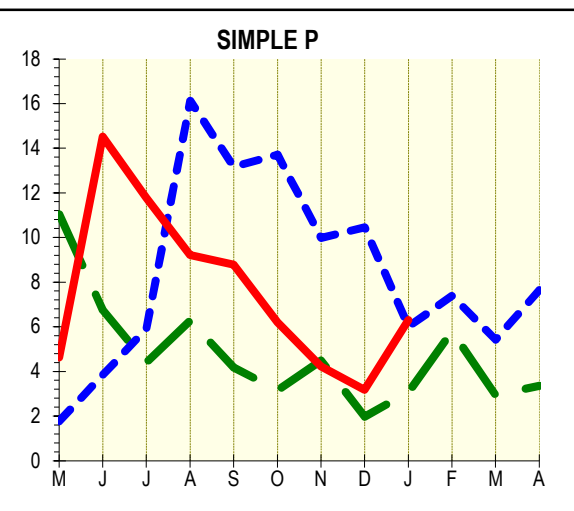
| PERIODE | MOIS | | | CUMUL | | |
|---------|-------|-------|-------|-------|-------|-------|
| | 22/23 | 23/24 | 24/25 | 22/23 | 23/24 | 24/25 |

| | | | | | | |
|-----------|-------|-------|-------|--------|--------|-------|
| JUILLET | 119,2 | 108,5 | 124,5 | 119,2 | 108,5 | 124,5 |
| AOUT | 135,6 | 142,0 | 123,7 | 254,8 | 250,5 | 248,2 |
| SEPTEMBRE | 193,0 | 196,3 | 119,7 | 447,8 | 446,8 | 367,9 |
| OCTOBRE | 189,3 | 192,7 | 134,1 | 637,1 | 639,5 | 502,0 |
| NOVEMBRE | 171,7 | 166,3 | 108,3 | 808,8 | 805,8 | 610,2 |
| DECEMBRE | 121,9 | 97,1 | 94,2 | 930,7 | 902,9 | 704,4 |
| JANVIER | 124,4 | 135,3 | 120,2 | 1055,0 | 1038,2 | 824,6 |
| FEVRIER | 128,7 | 132,1 | | 1183,7 | 1170,3 | |
| MARS | 124,7 | 155,3 | | 1308,4 | 1325,7 | |
| AVRIL | 94,6 | 92,4 | | 1403,0 | 1418,1 | |
| MAI | 136,3 | 111,7 | | 1539,3 | 1529,9 | |
| JUIN | 147,5 | 178,0 | | 1686,7 | 1707,9 | |

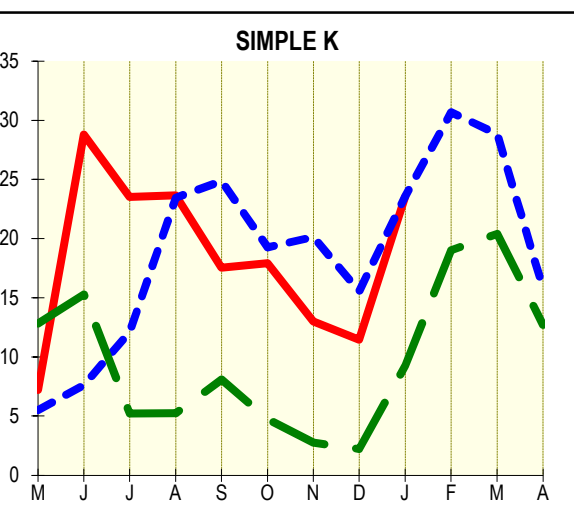
— 2024/25
- - 2023/24
- - 2022/23



| | | | | | | |
|-----------|------|------|------|------|-------|------|
| MAI | 11,0 | 1,8 | 4,6 | 11,0 | 1,8 | 4,6 |
| JUIN | 6,7 | 3,9 | 14,5 | 17,8 | 5,6 | 19,2 |
| JUILLET | 4,4 | 5,9 | 11,8 | 22,2 | 11,5 | 30,9 |
| AOUT | 6,3 | 16,1 | 9,2 | 28,5 | 27,7 | 40,2 |
| SEPTEMBRE | 4,2 | 13,2 | 8,8 | 32,7 | 40,8 | 48,9 |
| OCTOBRE | 3,2 | 13,7 | 6,2 | 35,8 | 54,6 | 55,1 |
| NOVEMBRE | 4,5 | 10,0 | 4,2 | 40,3 | 64,6 | 59,4 |
| DECEMBRE | 2,0 | 10,5 | 3,2 | 42,3 | 75,0 | 62,5 |
| JANVIER | 3,1 | 6,0 | 6,3 | 45,4 | 81,0 | 68,9 |
| FEVRIER | 5,8 | 7,4 | | 51,2 | 88,4 | |
| MARS | 2,9 | 5,4 | | 54,1 | 93,9 | |
| AVRIL | 3,4 | 7,7 | | 57,5 | 101,5 | |



| | | | | | | |
|-----------|------|------|------|-------|-------|-------|
| MAI | 12,8 | 5,5 | 7,2 | 12,8 | 5,5 | 7,2 |
| JUIN | 15,3 | 7,6 | 28,8 | 28,1 | 13,2 | 36,0 |
| JUILLET | 5,2 | 12,1 | 23,5 | 33,4 | 25,3 | 59,5 |
| AOUT | 5,2 | 23,5 | 23,7 | 38,6 | 48,8 | 83,2 |
| SEPTEMBRE | 8,1 | 24,9 | 17,5 | 46,7 | 73,6 | 100,7 |
| OCTOBRE | 4,7 | 19,3 | 17,9 | 51,5 | 92,9 | 118,6 |
| NOVEMBRE | 2,8 | 20,1 | 13,0 | 54,2 | 113,0 | 131,6 |
| DECEMBRE | 2,2 | 15,6 | 11,5 | 56,5 | 128,6 | 143,1 |
| JANVIER | 9,3 | 23,6 | 23,6 | 65,7 | 152,2 | 166,6 |
| FEVRIER | 19,0 | 30,7 | | 84,8 | 182,9 | |
| MARS | 20,4 | 28,8 | | 105,2 | 211,7 | |
| AVRIL | 12,7 | 15,8 | | 117,9 | 227,6 | |



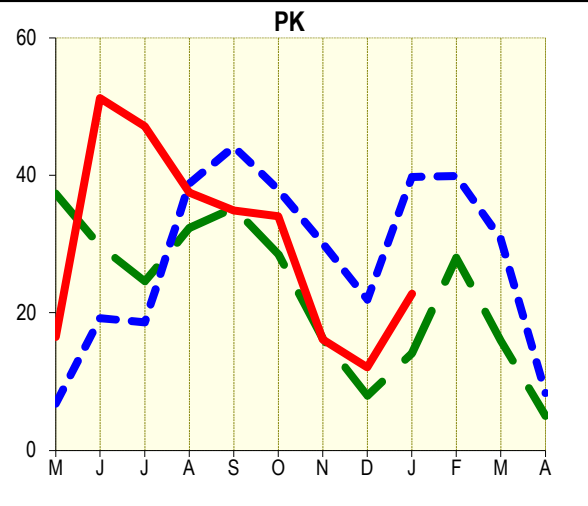
Les chiffres en italique sont des estimations

LIVRAISONS D'ENGRAIS COMPOSÉS EN KT DE PRODUITS

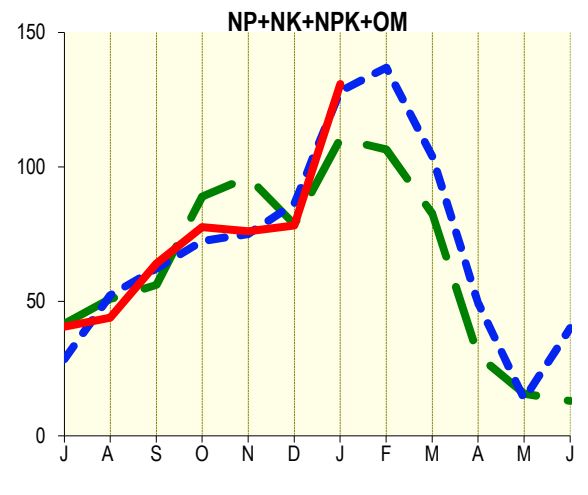
| PERIODE | MOIS | | | CUMUL | | |
|---------|-------|-------|-------|-------|-------|-------|
| | 22/23 | 23/24 | 24/25 | 22/23 | 23/24 | 24/25 |

| | | | | | | |
|-----------|------|------|------|-------|-------|-------|
| MAI | 37,4 | 6,8 | 16,5 | 37,4 | 6,8 | 16,5 |
| JUIN | 29,7 | 19,2 | 51,2 | 67,1 | 26,0 | 67,7 |
| JUILLET | 24,6 | 18,6 | 47,1 | 91,7 | 44,7 | 114,8 |
| AOUT | 32,4 | 38,8 | 37,5 | 124,1 | 83,5 | 152,3 |
| SEPTEMBRE | 35,2 | 44,2 | 34,9 | 159,3 | 127,6 | 187,2 |
| OCTOBRE | 28,5 | 37,9 | 34,0 | 187,8 | 165,5 | 221,2 |
| NOVEMBRE | 16,3 | 30,1 | 16,1 | 204,1 | 195,6 | 237,3 |
| DECEMBRE | 8,0 | 21,9 | 12,1 | 212,1 | 217,5 | 249,4 |
| JANVIER | 14,1 | 39,8 | 22,8 | 226,2 | 257,3 | 272,2 |
| FEVRIER | 28,0 | 39,9 | | 254,3 | 297,2 | |
| MARS | 16,0 | 30,7 | | 270,2 | 327,9 | |
| AVRIL | 5,0 | 8,4 | | 275,3 | 336,2 | |

— 2024/25
- - 2023/24
- - 2022/23



| | | | | | | |
|-----------|-------|-------|-------|-------|-------|-------|
| JUILLET | 41,6 | 28,5 | 40,6 | 41,6 | 28,5 | 40,6 |
| AOUT | 50,9 | 52,3 | 43,9 | 92,5 | 80,8 | 84,5 |
| SEPTEMBRE | 56,1 | 62,2 | 64,0 | 148,6 | 143,1 | 148,6 |
| OCTOBRE | 89,0 | 72,5 | 77,6 | 237,6 | 215,6 | 226,2 |
| NOVEMBRE | 96,2 | 75,0 | 76,1 | 333,8 | 290,6 | 302,2 |
| DECEMBRE | 78,7 | 86,4 | 78,1 | 412,5 | 376,9 | 380,3 |
| JANVIER | 110,5 | 128,2 | 130,9 | 523,0 | 505,1 | 511,2 |
| FEVRIER | 106,5 | 136,9 | | 629,4 | 642,0 | |
| MARS | 82,6 | 103,9 | | 712,0 | 745,9 | |
| AVRIL | 29,8 | 49,4 | | 741,9 | 795,3 | |
| MAI | 15,6 | 13,7 | | 757,5 | 809,0 | |
| JUIN | 13,0 | 40,0 | | 770,5 | 849,0 | |



Les chiffres en italique sont des estimations