

UNION DES INDUSTRIES DE LA FERTILISATION

Siège social : 14, rue de la République - 92800 Puteaux

✉ : Le Diamant A - 92909 Paris la Défense Cedex

☎ : 01 46 53 10 30

E-mail : statistiques@unifa.fr

www.unifa.fr

Service Statistiques : ☎ 01 46 53 10 28

LES LIVRAISONS D'ENGRAIS MINÉRAUX EN FRANCE ESTIMATION

CUMUL CAMPAGNE À FIN JUIN									
2022 - 2023			PRODUITS		ÉLÉMENTS NUTRITIFS (kt)				
			kt	Var. %	N	P ₂ O ₅	K ₂ O	SO ₃	MgO
SIMPLES	N (A)	4 407	- 23	1 391			224	12	
	P (B)	208	- 31		55		24	2	
	K et Mg (B)	366	- 39			118	81	28	
BINAIRES PK (B)		264	- 39		41	47	27	5	
PHOSPHATE D'AMMONIAC (A)		94	- 43	17	45				
Autres NP + NK + NPK (A)		572	- 39	73	56	39	37	1	
TOTAL COMPOSÉS		930	- 39	90	142	86	64	6	
TOTAL GÉNÉRAL		5 911		1 481	197	204	393	48	

2022/23 vs 2021/22	8 189	-28%	-25%	-44%	-48%	-23%	-22%
2022/23 vs moy. 3 dern. Camp.	8 562	-31%	-29%	-52%	-55%	-18%	-15%

CAMPAGNE : (A) 1^{er} JUILLET-30 JUIN, (B) 1^{er} MAI-30 AVRIL

Var. % : Variation par rapport à la même période de la campagne précédente

CUMUL ANNÉE CIVILE À FIN JUIN									
2023			PRODUITS		ELEMENTS FERTILISANTS (kt)				
			kt	Var. %	N	P ₂ O ₅	K ₂ O	SO ₃	MgO
SIMPLES	N	1 969	- 26	641			81	4	
	P	67	- 56		21		6		
	K et Mg	200	- 27			72	40	14	
BINAIRES PK		79	- 46		13	15	8	1	
PHOSPHATE D'AMMONIAQUE		67	+ 1	12	31				
Autres NP + NK + NPK		245	- 45	31	28	23	19	1	
TOTAL COMPOSÉS		391	- 33	43	72	38	28	3	
TOTAL GÉNÉRAL		2 627		684	93	110	155	21	
2023 vs 2022			-29%	-26%	-38%	-33%	-31%	-33%	

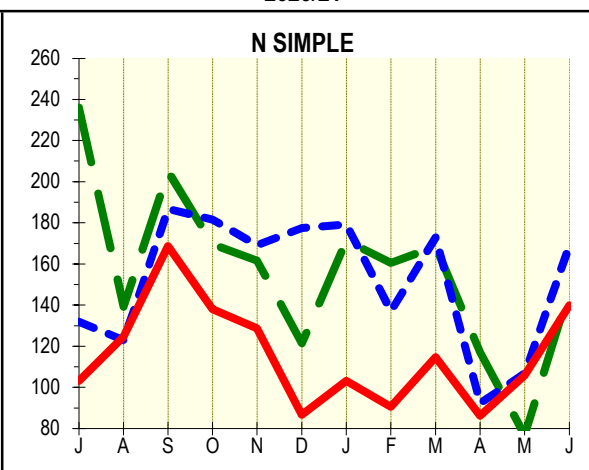
Var. % : Variation par rapport à la même période de l'année précédente

LIVRAISONS D'ENGRAIS SIMPLES EN KT D'ÉLÉMENTS NUTRITIFS

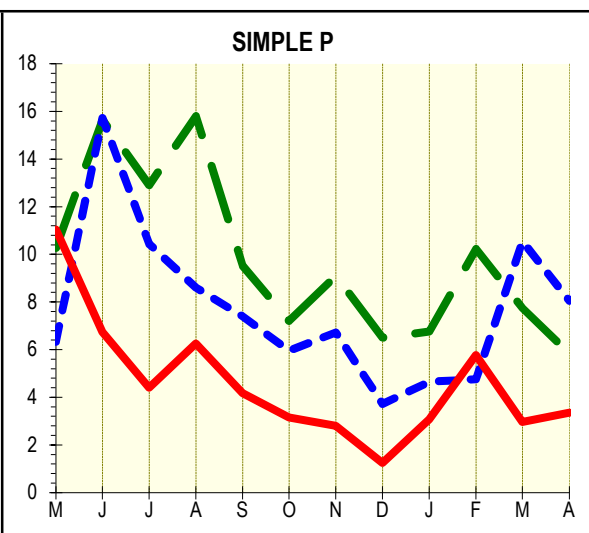
PERIODE	MOIS			CUMUL		
	20/21	21/22	22/23	20/21	21/22	22/23

— 2022/23
 - - 2021/22
 - - 2020/21

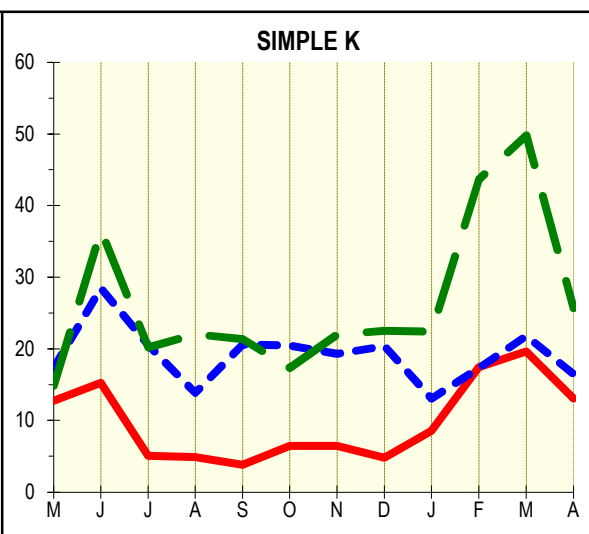
JUILLET	236,0	132,0	103,2	236,0	132,0	103,2
AOUT	139,3	123,1	124,7	375,4	255,1	227,9
SEPTEMBRE	205,0	186,8	168,8	580,3	442,0	396,7
OCTOBRE	169,6	181,5	138,0	749,9	623,5	534,7
NOVEMBRE	161,6	169,1	128,7	911,5	792,6	663,4
DECEMBRE	121,5	177,6	86,6	1033,0	970,2	750,0
JANVIER	171,4	179,3	103,2	1204,5	1149,5	853,2
FEVRIER	160,5	137,2	90,6	1365,0	1286,7	943,8
MARS	168,6	173,1	114,7	1533,6	1459,7	1058,5
AVRIL	116,9	92,4	86,3	1650,5	1552,1	1144,8
MAI	76,9	107,0	105,9	1727,4	1659,1	1250,7
JUIN	147,3	169,0	139,9	1874,7	1828,2	1390,6



MAI	10,3	6,3	11,0	10,3	6,3	11,0
JUIN	15,7	15,7	6,7	25,9	22,1	17,8
JUILLET	12,9	10,4	4,4	38,8	32,5	22,2
AOUT	15,8	8,6	6,3	54,6	41,1	28,4
SEPTEMBRE	9,5	7,4	4,2	64,2	48,5	32,6
OCTOBRE	7,2	6,0	3,1	71,4	54,5	35,8
NOVEMBRE	9,1	6,7	2,8	80,5	61,2	38,6
DECEMBRE	6,5	3,7	1,2	87,0	64,9	39,8
JANVIER	6,8	4,7	3,1	93,8	69,6	42,9
FEVRIER	10,2	4,8	5,8	104,0	74,3	48,7
MARS	7,7	10,6	3,0	111,7	84,9	51,6
AVRIL	5,8	8,1	3,4	117,6	93,0	55,0



MAI	14,8	17,3	12,8	14,8	17,3	12,8
JUIN	36,6	28,5	15,3	51,4	45,8	28,0
JUILLET	20,2	20,5	5,1	71,6	66,3	33,1
AOUT	22,0	13,8	4,9	93,7	80,2	38,0
SEPTEMBRE	21,4	20,6	3,8	115,0	100,8	41,8
OCTOBRE	17,3	20,5	6,5	132,3	121,3	48,2
NOVEMBRE	22,0	19,3	6,4	154,4	140,6	54,6
DECEMBRE	22,5	20,4	4,8	176,9	161,0	59,5
JANVIER	22,4	13,1	8,6	199,3	174,1	68,0
FEVRIER	43,7	17,4	17,4	243,0	191,4	85,5
MARS	49,8	21,8	19,7	292,8	213,2	105,1
AVRIL	25,7	16,5	13,1	318,5	229,7	118,2

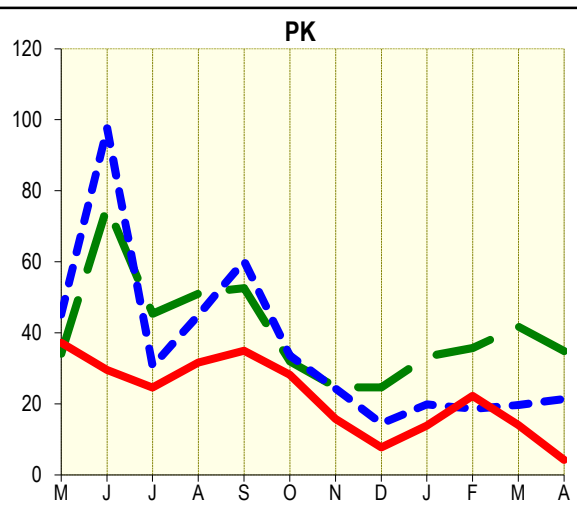


Les chiffres en italique sont des estimations

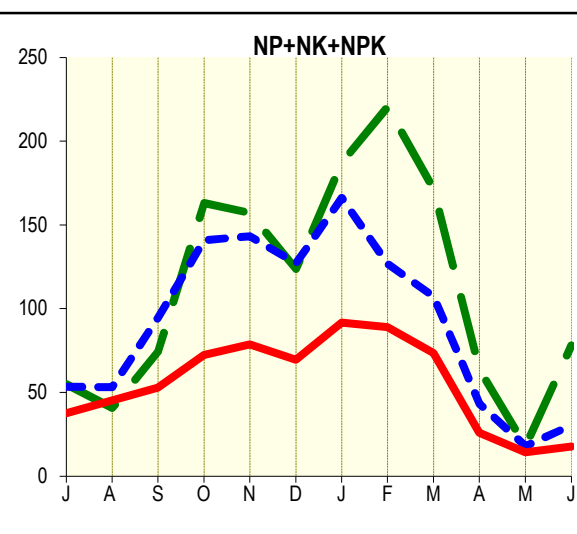
LIVRAISONS D'ENGRAIS COMPOSÉS EN KT DE PRODUITS

PERIODE	MOIS			CUMUL		
	20/21	21/22	22/23	20/21	21/22	22/23
MAI	34,2	45,2	37,3	34,2	45,2	37,3
JUIN	75,6	97,7	29,5	109,8	142,9	66,8
JUILLET	45,4	30,6	24,6	155,1	173,5	91,3
AOUT	51,1	45,1	31,7	206,2	218,6	123,0
SEPTEMBRE	52,6	60,3	35,0	258,8	278,9	158,0
OCTOBRE	31,9	33,6	28,2	290,7	312,4	186,2
NOVEMBRE	24,8	24,3	15,8	315,5	336,7	202,0
DECEMBRE	24,7	14,5	7,7	340,1	351,2	209,6
JANVIER	33,3	19,9	13,8	373,5	371,1	223,5
FEVRIER	35,8	18,7	22,2	409,3	389,8	245,7
MARS	41,8	19,7	14,0	451,1	409,5	259,7
AVRIL	34,9	21,4	4,2	485,9	430,9	263,9

— 2022/23
- - 2021/22
- - 2020/21



JUILLET	55,0	53,5	37,6	55,0	53,5	37,6
AOUT	40,9	53,3	45,1	95,9	106,8	82,8
SEPTEMBRE	74,5	94,7	52,9	170,4	201,5	135,7
OCTOBRE	163,2	141,0	72,4	333,6	342,5	208,1
NOVEMBRE	157,3	143,3	78,6	490,9	485,8	286,7
DECEMBRE	123,9	127,3	69,4	614,8	613,1	356,1
JANVIER	187,2	166,2	91,7	802,0	779,4	447,8
FEVRIER	220,5	126,9	88,9	1022,4	906,3	536,7
MARS	171,6	107,3	73,5	1194,0	1013,6	610,2
AVRIL	63,7	43,2	25,9	1257,8	1056,8	636,1
MAI	17,9	17,9	14,3	1275,7	1074,8	650,4
JUIN	78,0	30,5	17,7	1353,8	1105,3	668,1



Les chiffres en italique sont des estimations