

## UNION DES INDUSTRIES DE LA FERTILISATION

Siège social : 14, rue de la République - 92800 Puteaux

✉ : Le Diamant A - 92909 Paris la Défense Cedex

☎ : 01 46 53 10 30

E-mail : statistiques@unifa.fr

[www.unifa.fr](http://www.unifa.fr)

Service Statistiques : ☎ 01 46 53 10 28

## LES LIVRAISONS D'ENGRAIS MINÉRAUX EN FRANCE ESTIMATION

### CUMUL CAMPAGNE À FIN OCTOBRE

2022 - 2023		PRODUITS		ÉLÉMENTS NUTRITIFS (kt)				
		kt	Var. %	N	P <sub>2</sub> O <sub>5</sub>	K <sub>2</sub> O	SO <sub>3</sub>	MgO
SIMPLES	N (A)	1 657	- 16	502			104	2
	P (B)	146	- 17		36		17	2
	K et Mg (B)	147	- 46			48	31	10
BINAIRES PK (B)		187	- 40		29	33	18	3
PHOSPHATE D'AMMONIAQ (A)		12	- 78	2	5			
Autres NP + NK + NPK (A)		199	- 31	26	19	11	11	0
TOTAL COMPOSÉS		398	- 39	27	54	44	28	4

<b>TOTAL GÉNÉRAL</b>	<b>2 349</b>		<b>530</b>	<b>90</b>	<b>92</b>	<b>180</b>	<b>18</b>
----------------------	--------------	--	------------	-----------	-----------	------------	-----------

2022/23 vs 2021/22	3 087	-24%	-18%	-46%	-56%	-11%	-4%
2022/23 vs moy. 3 dern. Camp.	3 275	-28%	-26%	-49%	-54%	0%	9%

CAMPAGNE : (A) 1<sup>er</sup> JUILLET-30 JUIN, (B) 1<sup>er</sup> MAI-30 AVRIL

Var. % : Variation par rapport à la même période de la campagne précédente

### CUMUL ANNÉE CIVILE À FIN OCTOBRE

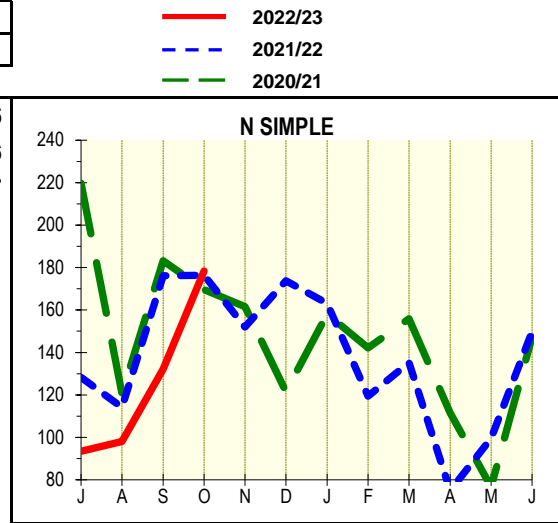
2022		PRODUITS		ELEMENTS FERTILISANTS (kt)				
		kt	Var. %	N	P <sub>2</sub> O <sub>5</sub>	K <sub>2</sub> O	SO <sub>3</sub>	MgO
SIMPLES	N	3 974	- 4	1 151			188	5
	P	214	- 8		60		23	2
	K et Mg	338	- 36			112	76	25
BINAIRES PK		243	- 43		38	45	24	4
PHOSPHATE D'AMMONIAQUE		67	- 63	12	31			
Autres NP + NK + NPK		589	- 34	79	66	50	37	3
TOTAL COMPOSÉS		898	- 34	91	135	95	61	8
<b>TOTAL GÉNÉRAL</b>		<b>5 839</b>		<b>1 340</b>	<b>207</b>	<b>219</b>	<b>383</b>	<b>43</b>
<b>2022 vs 2021</b>			<b>-16%</b>	<b>-13%</b>	<b>-41%</b>	<b>-51%</b>	<b>-5%</b>	<b>10%</b>

Var. % : Variation par rapport à la même période de l'année précédente

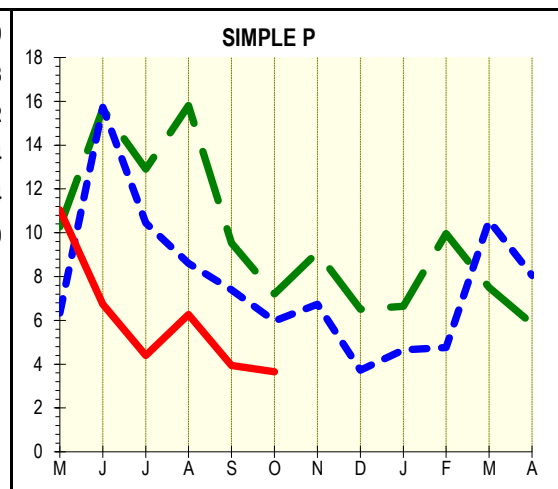
## LIVRAISONS D'ENGRAIS SIMPLES EN KT D'ÉLÉMENTS NUTRITIFS

PERIODE	MOIS			CUMUL		
	20/21	21/22	22/23	20/21	21/22	22/23

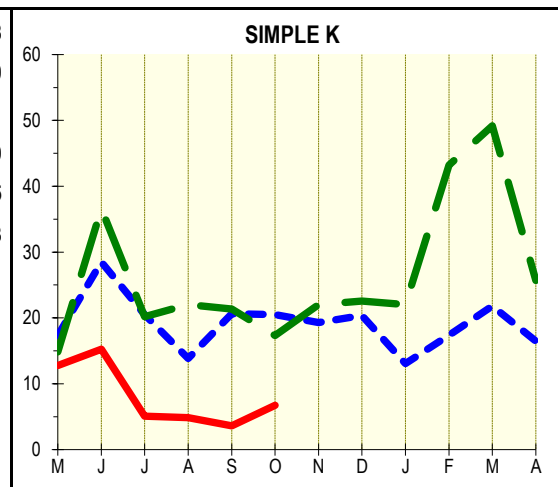
JUILLET	219,7	128,3	93,5	219,7	128,3	93,5
AOUT	120,7	114,2	98,1	340,4	242,5	191,6
SEPTEMBRE	183,2	176,2	132,1	523,6	418,7	323,7
OCTOBRE	169,6	176,4	178,4	693,1	595,0	502,1
NOVEMBRE	161,6	152,1		854,7	747,1	502,1
DECEMBRE	121,5	173,7		976,3	920,8	
JANVIER	158,1	163,1		1134,4	1083,9	
FEVRIER	142,2	119,4		1276,6	1203,3	
MARS	155,9	135,2		1432,5	1338,5	
AVRIL	111,5	74,9		1543,9	1413,4	
MAI	76,6	99,5		1620,6	1512,9	
JUIN	147,3	149,8		1767,9	1662,7	



MAI	10,3	6,3	11,0	10,3	6,3	11,0
JUIN	15,7	15,7	6,7	25,9	22,1	17,8
JUILLET	12,9	10,4	4,4	38,8	32,5	22,2
AOUT	15,8	8,6	6,3	54,6	41,1	28,4
SEPTEMBRE	9,5	7,4	3,9	64,2	48,5	32,4
OCTOBRE	7,2	6,0	3,7	71,4	54,5	36,0
NOVEMBRE	9,1	6,7		80,5	61,2	
DECEMBRE	6,5	3,7		87,0	64,9	
JANVIER	6,6	4,7		93,6	69,6	
FEVRIER	10,0	4,8		103,6	74,3	
MARS	7,5	10,6		111,1	84,9	
AVRIL	5,8	8,1		116,9	93,0	



MAI	14,8	17,3	12,8	14,8	17,3	12,8
JUIN	36,6	28,5	15,3	51,4	45,8	28,0
JUILLET	20,2	20,5	5,1	71,6	66,3	33,1
AOUT	22,0	13,8	4,8	93,7	80,2	37,9
SEPTEMBRE	21,4	20,6	3,6	115,0	100,8	41,5
OCTOBRE	17,3	20,5	6,7	132,3	121,3	48,3
NOVEMBRE	22,0	19,3		154,4	140,6	
DECEMBRE	22,5	20,4		176,9	161,0	
JANVIER	22,0	13,1		198,9	174,1	
FEVRIER	43,2	17,4		242,2	191,4	
MARS	49,2	21,8		291,4	213,2	
AVRIL	25,7	16,5		317,0	229,7	

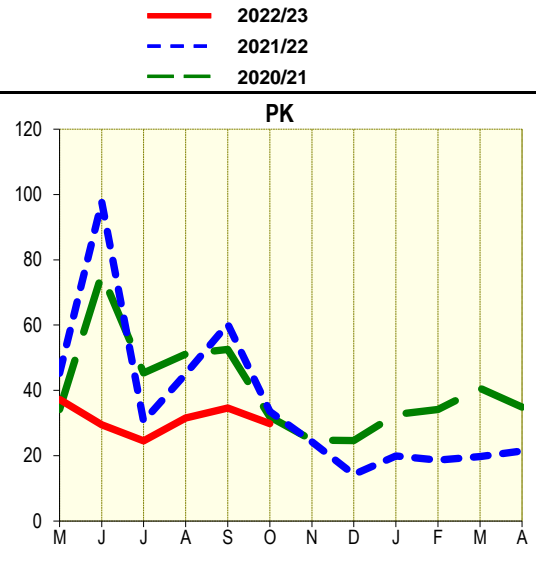


Les chiffres en italique sont des estimations

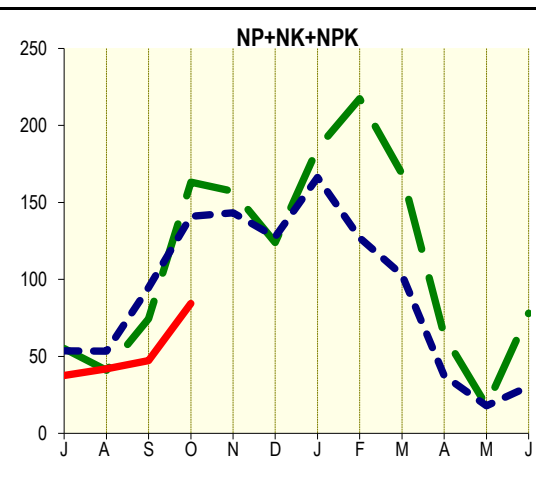
## LIVRAISONS D'ENGRAIS COMPOSÉS EN KT DE PRODUITS

PERIODE	MOIS			CUMUL		
	20/21	21/22	22/23	20/21	21/22	22/23

PERIODE	20/21	21/22	22/23	20/21	21/22	22/23
MAI	34,2	45,2	37,3	34,2	45,2	37,3
JUIN	75,6	97,7	29,5	109,8	142,9	66,8
JUILLET	45,4	30,6	24,6	155,1	173,5	91,3
AOUT	51,1	45,1	31,5	206,2	218,6	122,9
SEPTEMBRE	52,6	60,3	34,6	258,8	278,9	157,5
OCTOBRE	31,9	33,6	29,9	290,7	312,4	187,3
NOVEMBRE	24,8	24,3		315,5	336,7	
DECEMBRE	24,7	14,3		340,1	351,0	
JANVIER	32,6	19,9		372,8	370,9	
FEVRIER	34,2	18,7		406,9	389,5	
MARS	40,7	19,7		447,6	409,3	
AVRIL	34,9	21,4		482,5	430,7	



PERIODE	20/21	21/22	22/23	20/21	21/22	22/23
JUILLET	55,0	53,5	37,6	55,0	53,5	37,6
AOUT	40,9	53,3	41,8	95,9	106,8	79,4
SEPTEMBRE	74,5	94,7	47,3	170,4	201,5	126,7
OCTOBRE	163,2	141,0	84,3	333,6	342,5	211,0
NOVEMBRE	157,3	143,3		490,9	485,8	
DECEMBRE	123,9	127,5		614,8	613,4	
JANVIER	185,2	166,2		800,0	779,6	
FEVRIER	217,4	126,9		1017,3	906,5	
MARS	168,6	102,9		1185,9	1009,4	
AVRIL	63,7	37,5		1249,6	1046,9	
MAI	17,9	17,9		1267,6	1064,8	
JUIN	78,0	30,4		1345,6	1095,2	



Les chiffres en italique sont des estimations