

## UNION DES INDUSTRIES DE LA FERTILISATION

Siège social : 14, rue de la République - 92800 Puteaux

✉ : Le Diamant A - 92909 Paris la Défense Cedex

☎ : 01 46 53 10 30

E-mail : statistiques@unifa.fr

[www.unifa.fr](http://www.unifa.fr)

Service Statistiques : ☎ 01 46 53 10 28

## LES LIVRAISONS D'ENGRAIS MINÉRAUX EN FRANCE ESTIMATION

CUMUL CAMPAGNE À FIN MAI									
2021 - 2022			PRODUITS		ÉLÉMENTS NUTRITIFS (kt)				
			kt	Var. %	N	P <sub>2</sub> O <sub>5</sub>	K <sub>2</sub> O	SO <sub>3</sub>	MgO
SIMPLES	N (A)	4 495	- 16	1 356			215	5	
	P (B)	293	- 14				90	31	1
	K et Mg (B)	588	- 17		225	106	36		
BINAIRES PK (B)			430	- 11		74	87	34	6
PHOSPHATE D'AMMONIAQ (A)			137	- 51	25	63			
Autres NP + NK + NPK (A)			845	- 14	111	90	71	56	4
TOTAL COMPOSÉS			1 412	- 19	136	227	158	90	10
TOTAL GÉNÉRAL			6 788		1 491	317	383	443	52

2021/22 vs 2020/21	8 175	-17%	-17%	-27%	-25%	-2%	8%
2021/22 vs moy. 3 dern. Camp.	8 075	-16%	-21%	-25%	-18%	1%	8%

CAMPAGNE : (A) 1<sup>er</sup> JUILLET-30 JUIN, (B) 1<sup>er</sup> MAI-30 AVRIL

Var. % : Variation par rapport à la même période de la campagne précédente

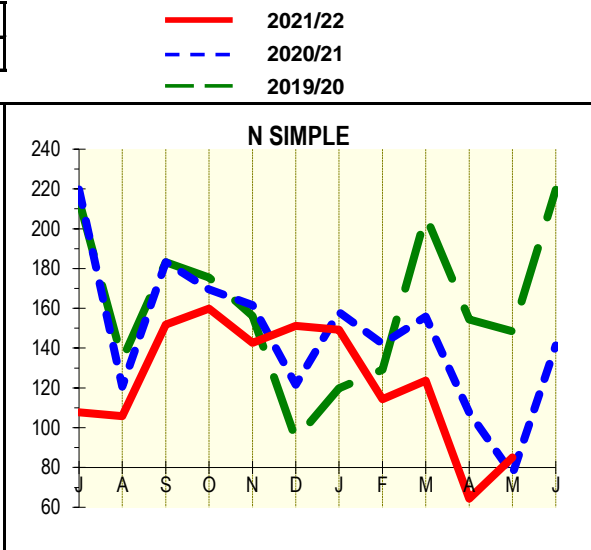
CUMUL ANNÉE CIVILE À FIN MAI									
2022			PRODUITS		ELEMENTS FERTILISANTS (kt)				
			kt	Var. %	N	P <sub>2</sub> O <sub>5</sub>	K <sub>2</sub> O	SO <sub>3</sub>	MgO
SIMPLES	N	1 692	- 18	536			71	2	
	P	120	+ 14				38	11	1
	K et Mg	240	- 29		79	55	18		
BINAIRES PK			119	- 37		18	24	10	2
PHOSPHATE D'AMMONIAQUE			43	- 64	8	20			
Autres NP + NK + NPK			371	- 33	49	42	36	24	2
TOTAL COMPOSÉS			533	- 32	57	80	59	35	4
TOTAL GÉNÉRAL			2 585		593	117	139	173	26
2022 vs 2021				-37%	-33%	-49%	-56%	-21%	7%

Var. % : Variation par rapport à la même période de l'année précédente

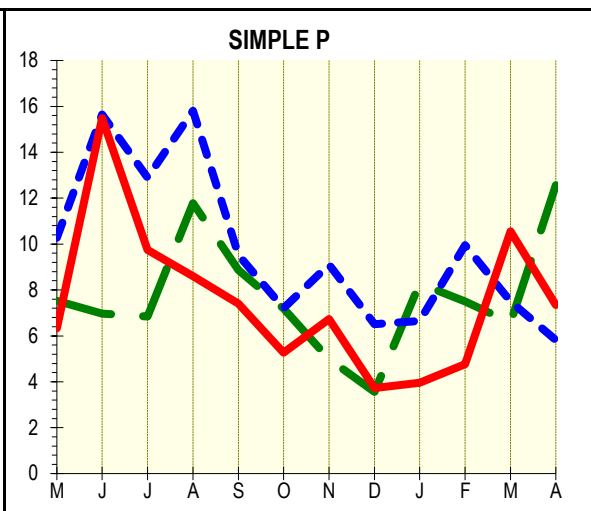
## LIVRAISONS D'ENGRAIS SIMPLES EN KT D'ÉLÉMENTS NUTRITIFS

PERIODE	MOIS			CUMUL		
	19/20	20/21	21/22	19/20	20/21	21/22

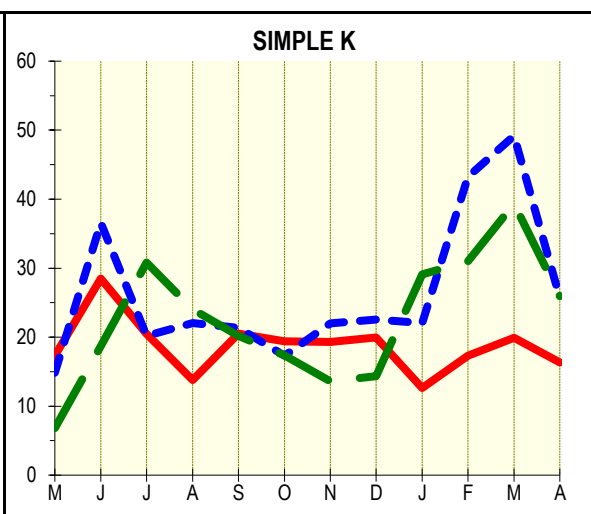
JUILLET	214,2	219,7	107,8	214,2	219,7	107,8
AOUT	134,3	120,7	105,8	348,5	340,4	213,5
SEPTEMBRE	183,2	183,2	151,9	531,6	523,6	365,4
OCTOBRE	175,5	169,6	159,9	707,1	693,1	525,3
NOVEMBRE	156,2	161,6	142,6	863,4	854,7	667,9
DECEMBRE	94,2	121,5	151,2	957,6	976,3	819,1
JANVIER	119,7	158,1	149,2	1077,3	1134,4	968,3
FEVRIER	129,1	142,2	114,3	1206,5	1276,6	1082,5
MARS	206,6	155,9	123,6	1413,1	1432,5	1206,2
AVRIL	154,4	107,6	64,3	1567,4	1540,0	1270,5
MAI	148,5	76,6	85,1	1715,9	1616,7	1355,6
JUIN	219,6	141,3		1935,5	1758,0	



MAI	7,5	10,3	6,3	7,5	10,3	6,3
JUIN	7,0	15,7	15,5	14,5	25,9	21,8
JUILLET	6,8	12,9	9,7	21,4	38,8	31,6
AOUT	11,8	15,8	8,6	33,1	54,6	40,2
SEPTEMBRE	8,9	9,5	7,4	42,0	64,2	47,6
OCTOBRE	7,2	7,2	5,3	49,2	71,4	52,8
NOVEMBRE	5,0	9,1	6,7	54,2	80,5	59,6
DECEMBRE	3,6	6,5	3,7	57,7	87,0	63,3
JANVIER	8,3	6,6	4,0	66,0	93,6	67,2
FEVRIER	7,5	10,0	4,8	73,5	103,6	72,0
MARS	6,6	7,5	10,6	80,1	111,1	82,6
AVRIL	12,6	5,8	7,4	92,7	116,9	89,9



MAI	6,8	14,8	17,3	6,8	14,8	17,3
JUIN	18,7	36,6	28,5	25,5	51,4	45,8
JUILLET	30,8	20,2	20,5	56,3	71,6	66,3
AOUT	24,0	22,0	13,8	80,4	93,7	80,0
SEPTEMBRE	20,2	21,4	20,5	100,6	115,0	100,6
OCTOBRE	17,4	17,3	19,4	117,9	132,3	120,0
NOVEMBRE	13,6	22,0	19,3	131,5	154,4	139,3
DECEMBRE	14,3	22,5	20,0	145,9	176,9	159,3
JANVIER	29,1	22,0	12,6	174,9	198,9	171,9
FEVRIER	31,0	43,2	17,3	206,0	242,2	189,2
MARS	39,3	49,2	19,9	245,3	291,4	209,1
AVRIL	25,9	25,7	16,3	271,2	317,0	225,5



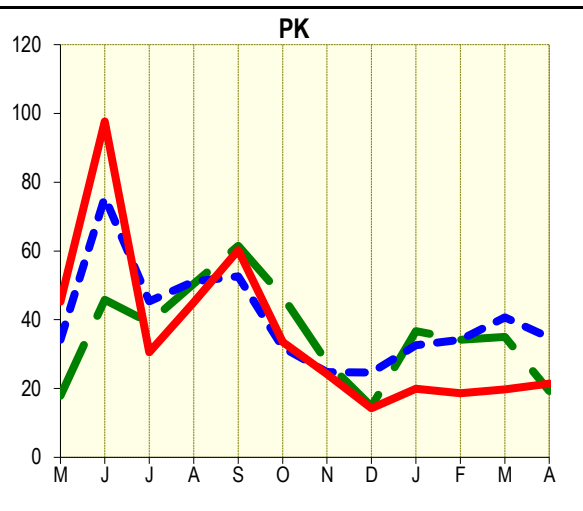
Les chiffres en italique sont des estimations

## LIVRAISONS D'ENGRAIS COMPOSÉS EN KT DE PRODUITS

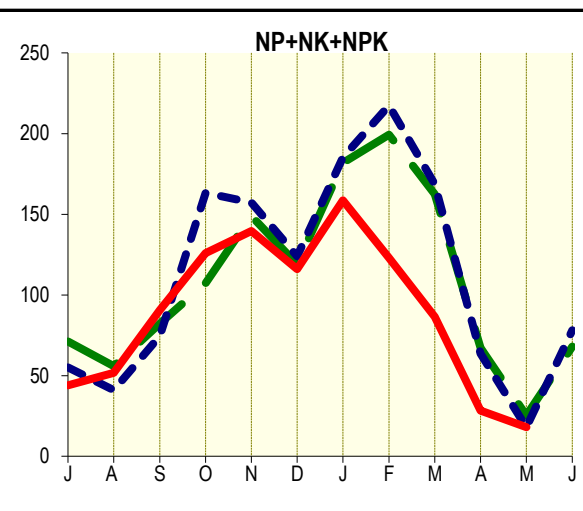
PERIODE	MOIS			CUMUL		
	19/20	20/21	21/22	19/20	20/21	21/22

MAI	17,9	34,2	45,2	17,9	34,2	45,2
JUIN	45,9	75,6	97,7	63,8	109,8	142,9
JUILLET	39,2	45,4	30,5	103,0	155,1	173,4
AOUT	50,5	51,1	45,1	153,5	206,2	218,5
SEPTEMBRE	61,5	52,6	60,2	215,0	258,8	278,7
OCTOBRE	46,7	31,9	33,6	261,7	290,7	312,3
NOVEMBRE	27,7	24,8	24,3	289,3	315,5	336,5
DECEMBRE	14,8	24,7	14,3	304,1	340,1	350,8
JANVIER	36,7	32,6	19,9	340,8	372,8	370,7
FEVRIER	34,2	34,2	18,6	375,0	406,9	389,3
MARS	35,0	40,7	19,7	410,0	447,6	409,0
AVRIL	19,3	34,9	21,4	429,2	482,5	430,5

— 2021/22  
- - - 2020/21  
- - - 2019/20



JUILLET	71,2	55,0	44,0	71,2	55,0	44,0
AOUT	55,8	40,9	51,6	126,9	95,9	95,7
SEPTEMBRE	82,3	74,5	90,5	209,3	170,4	186,2
OCTOBRE	107,2	163,2	125,9	316,4	333,6	312,1
NOVEMBRE	149,0	157,3	139,6	465,4	490,9	451,7
DECEMBRE	119,0	123,9	116,0	584,4	614,8	567,7
JANVIER	181,9	185,2	158,6	766,3	800,0	726,3
FEVRIER	199,3	217,4	123,0	965,6	1017,3	849,3
MARS	162,3	168,6	86,4	1127,9	1185,9	935,6
AVRIL	67,1	63,7	28,3	1195,1	1249,6	963,9
MAI	25,2	17,9	18,0	1220,3	1267,5	981,9
JUIN	68,0	78,0		1288,3	1345,5	



Les chiffres en italique sont des estimations