

## UNION DES INDUSTRIES DE LA FERTILISATION

Siège social : 14, rue de la République - 92800 Puteaux

☒ : Le Diamant A - 92909 Paris la Défense Cedex

☎ : 01 46 53 10 30

E-mail : tminos@unifa.fr

[www.unifa.fr](http://www.unifa.fr)

Service Statistiques : ☎ 01 46 53 10 18

## LES LIVRAISONS D'ENGRAIS MINÉRAUX EN FRANCE ESTIMATION

| CUMUL CAMPAGNE À FIN MAI |             |              |             |              |                         |                               |                  |                 |     |
|--------------------------|-------------|--------------|-------------|--------------|-------------------------|-------------------------------|------------------|-----------------|-----|
| 2018 - 2019              |             |              | PRODUITS    |              | ÉLÉMENTS NUTRITIFS (kt) |                               |                  |                 |     |
|                          |             |              | kt          | Var. %       | N                       | P <sub>2</sub> O <sub>5</sub> | K <sub>2</sub> O | SO <sub>3</sub> | MgO |
| SIMPLES                  | N (A)       | 5 335        | - 9         | 1 703        |                         |                               | 173              | 5               |     |
|                          | P (B)       | 318          | - 8         |              | 105                     |                               | 28               |                 |     |
|                          | K et Mg (B) | 697          | + 4         |              |                         | 283                           | 110              | 44              |     |
| BINAIRES PK (B)          |             | 459          | + 7         |              | 79                      | 93                            | 35               | 5               |     |
| DAP-MAP (A)              |             | 243          | - 11        | 42           | 110                     |                               |                  |                 |     |
| Autres NP + NK + NPK (A) |             | 773          | - 19        | 110          | 80                      | 75                            | 82               | 4               |     |
| <b>TOTAL COMPOSÉS</b>    |             | <b>1 475</b> | <b>- 11</b> | <b>152</b>   | <b>270</b>              | <b>168</b>                    | <b>117</b>       | <b>9</b>        |     |
| <b>TOTAL GÉNÉRAL</b>     |             | <b>7 825</b> |             | <b>1 855</b> | <b>375</b>              | <b>451</b>                    | <b>427</b>       | <b>58</b>       |     |

|                               |       |     |      |      |    |      |     |
|-------------------------------|-------|-----|------|------|----|------|-----|
| 2018/19 vs 2017/18            | 8 504 | -8% | -10% | -11% | 3% | -10% | -7% |
| 2018/19 vs moy. 3 dern. Camp. | 8 358 | -6% | -10% | -9%  | 8% | -9%  | 2%  |

CAMPAGNE : (A) 1<sup>er</sup> JUILLET-30 JUIN, (B) 1<sup>er</sup> MAI-30 AVRIL

Var. % : Variation par rapport à la même période de la campagne précédente

| CUMUL ANNÉE CIVILE À FIN MAI |         |              |             |             |                            |                               |                  |                 |     |
|------------------------------|---------|--------------|-------------|-------------|----------------------------|-------------------------------|------------------|-----------------|-----|
| 2019                         |         |              | PRODUITS    |             | ELEMENTS FERTILISANTS (kt) |                               |                  |                 |     |
|                              |         |              | kt          | Var. %      | N                          | P <sub>2</sub> O <sub>5</sub> | K <sub>2</sub> O | SO <sub>3</sub> | MgO |
| SIMPLES                      | N       | 2 127        | - 8         | 679         |                            |                               | 65               | 2               |     |
|                              | P       | 87           | - 15        |             | 31                         |                               | 9                |                 |     |
|                              | K et Mg | 289          | - 5         |             |                            | 113                           | 50               | 20              |     |
| BINAIRES PK                  |         | 111          | - 20        |             | 16                         | 22                            | 8                | 2               |     |
| DAP-MAP                      |         | 93           | - 25        | 16          | 42                         |                               |                  |                 |     |
| Autres NP + NK + NPK         |         | 388          | - 18        | 54          | 42                         | 45                            | 44               | 2               |     |
| <b>TOTAL COMPOSÉS</b>        |         | <b>592</b>   | <b>- 14</b> | <b>70</b>   | <b>100</b>                 | <b>68</b>                     | <b>52</b>        | <b>4</b>        |     |
| <b>TOTAL GÉNÉRAL</b>         |         | <b>3 095</b> |             | <b>750</b>  | <b>131</b>                 | <b>181</b>                    | <b>175</b>       | <b>26</b>       |     |
| <b>2019 vs 2018</b>          |         |              | <b>-11%</b> | <b>-11%</b> | <b>-21%</b>                | <b>-8%</b>                    | <b>-9%</b>       | <b>-14%</b>     |     |

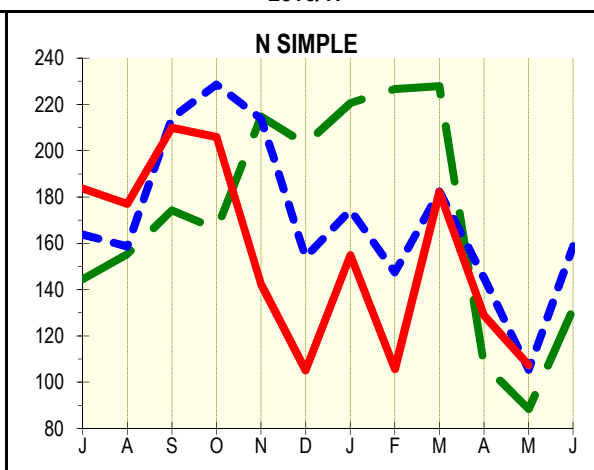
Var. % : Variation par rapport à la même période de l'année précédente

## LIVRAISONS D'ENGRAIS SIMPLES EN KT D'ÉLÉMENTS NUTRITIFS

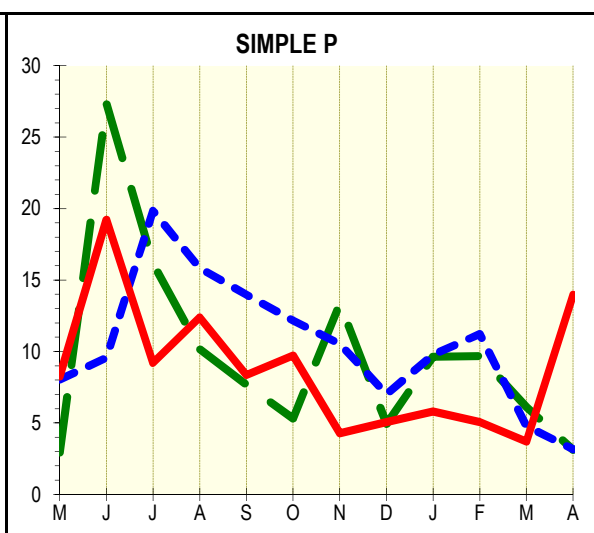
| PERIODE | MOIS  |       |       | CUMUL |       |       |
|---------|-------|-------|-------|-------|-------|-------|
|         | 16/17 | 17/18 | 18/19 | 16/17 | 17/18 | 18/19 |

— 2018/19  
- - - 2017/18  
- - - 2016/17

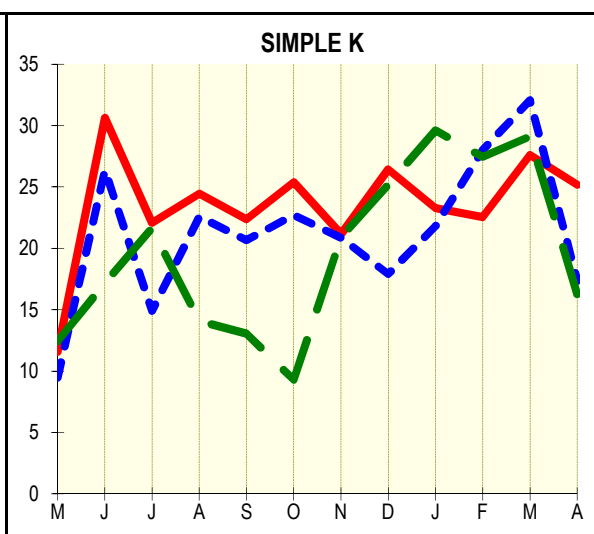
|           |       |       |       |        |        |        |
|-----------|-------|-------|-------|--------|--------|--------|
| JUILLET   | 144,5 | 163,8 | 183,6 | 144,5  | 163,8  | 183,6  |
| AOUT      | 155,4 | 158,6 | 177,0 | 299,8  | 322,4  | 360,6  |
| SEPTEMBRE | 174,3 | 214,1 | 209,9 | 474,1  | 536,5  | 570,6  |
| OCTOBRE   | 166,1 | 228,6 | 205,9 | 640,2  | 765,1  | 776,5  |
| NOVEMBRE  | 214,7 | 213,7 | 142,3 | 854,9  | 978,9  | 918,9  |
| DECEMBRE  | 202,8 | 154,1 | 105,0 | 1057,7 | 1133,0 | 1023,9 |
| JANVIER   | 220,6 | 174,4 | 154,9 | 1278,3 | 1307,4 | 1178,8 |
| FEVRIER   | 226,7 | 147,4 | 105,6 | 1505,1 | 1454,7 | 1284,4 |
| MARS      | 227,9 | 182,5 | 182,1 | 1733,0 | 1637,2 | 1466,5 |
| AVRIL     | 107,5 | 145,2 | 128,9 | 1840,6 | 1782,4 | 1595,5 |
| MAI       | 88,3  | 105,4 | 107,3 | 1928,9 | 1887,7 | 1702,8 |
| JUIN      | 131,8 | 158,8 |       | 2060,7 | 2046,5 |        |



|           |      |      |      |       |       |       |
|-----------|------|------|------|-------|-------|-------|
| MAI       | 2,9  | 8,0  | 8,2  | 2,9   | 8,0   | 8,2   |
| JUIN      | 27,3 | 9,6  | 19,2 | 30,3  | 17,6  | 27,5  |
| JUILLET   | 16,2 | 19,8 | 9,2  | 46,4  | 37,4  | 36,7  |
| AOUT      | 10,2 | 15,8 | 12,4 | 56,6  | 53,3  | 49,0  |
| SEPTEMBRE | 7,7  | 14,0 | 8,4  | 64,3  | 67,3  | 57,4  |
| OCTOBRE   | 5,3  | 12,2 | 9,7  | 69,6  | 79,4  | 67,1  |
| NOVEMBRE  | 13,4 | 10,5 | 4,3  | 83,0  | 89,9  | 71,4  |
| DECEMBRE  | 4,9  | 7,0  | 5,1  | 87,9  | 96,9  | 76,5  |
| JANVIER   | 9,6  | 9,8  | 5,8  | 97,5  | 106,7 | 82,3  |
| FEVRIER   | 9,7  | 11,2 | 5,1  | 107,2 | 117,9 | 87,3  |
| MARS      | 6,1  | 4,8  | 3,7  | 113,3 | 122,7 | 91,0  |
| AVRIL     | 3,1  | 3,2  | 14,0 | 116,4 | 125,8 | 105,0 |



|           |      |      |      |       |       |       |
|-----------|------|------|------|-------|-------|-------|
| MAI       | 12,4 | 9,5  | 11,6 | 12,4  | 9,5   | 11,6  |
| JUIN      | 17,2 | 26,4 | 30,6 | 29,6  | 35,8  | 42,2  |
| JUILLET   | 21,6 | 14,9 | 22,1 | 51,2  | 50,7  | 64,3  |
| AOUT      | 14,1 | 22,6 | 24,4 | 65,3  | 73,3  | 88,7  |
| SEPTEMBRE | 13,1 | 20,7 | 22,4 | 78,4  | 93,9  | 111,1 |
| OCTOBRE   | 9,3  | 22,7 | 25,4 | 87,6  | 116,6 | 136,5 |
| NOVEMBRE  | 20,9 | 20,8 | 21,2 | 108,5 | 137,5 | 157,7 |
| DECEMBRE  | 25,2 | 17,9 | 26,4 | 133,7 | 155,4 | 184,1 |
| JANVIER   | 29,6 | 21,8 | 23,3 | 163,3 | 177,2 | 207,3 |
| FEVRIER   | 27,4 | 28,0 | 22,6 | 190,8 | 205,2 | 229,9 |
| MARS      | 29,1 | 32,1 | 27,6 | 219,9 | 237,3 | 257,5 |
| AVRIL     | 16,2 | 17,4 | 25,2 | 236,1 | 254,6 | 282,7 |

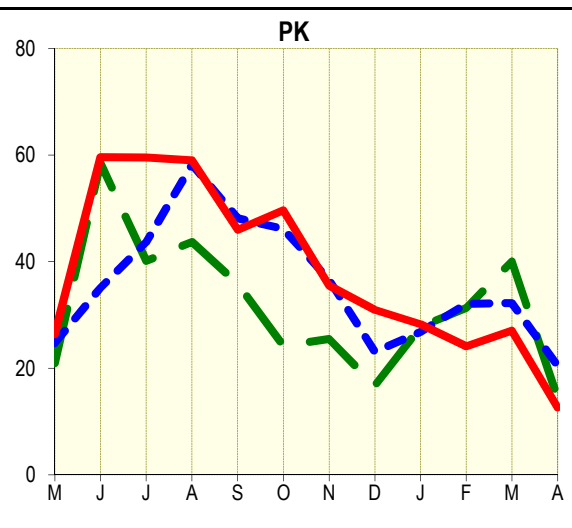


Les chiffres en italique sont des estimations

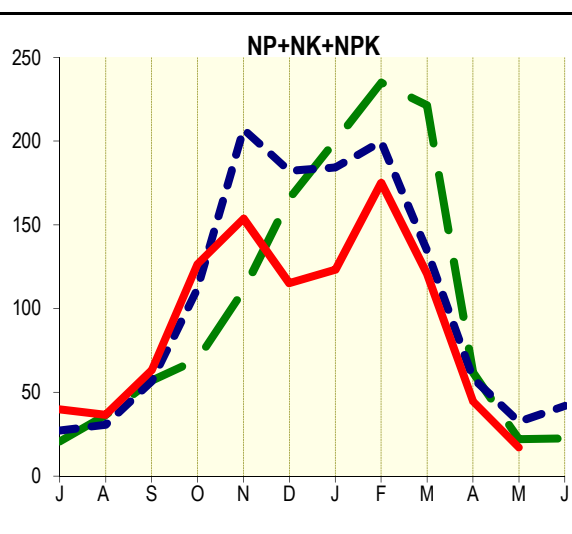
## LIVRAISONS D'ENGRAIS COMPOSÉS EN KT DE PRODUITS

| PERIODE   | MOIS  |       |       | CUMUL |       |       |
|-----------|-------|-------|-------|-------|-------|-------|
|           | 16/17 | 17/18 | 18/19 | 16/17 | 17/18 | 18/19 |
| MAI       | 20,9  | 24,7  | 26,4  | 20,9  | 24,7  | 26,4  |
| JUIN      | 58,5  | 35,1  | 59,6  | 79,4  | 59,8  | 86,0  |
| JUILLET   | 40,1  | 43,7  | 59,6  | 119,5 | 103,5 | 145,6 |
| AOUT      | 43,7  | 58,2  | 59,0  | 163,2 | 161,8 | 204,6 |
| SEPTEMBRE | 35,8  | 48,2  | 46,0  | 199,0 | 209,9 | 250,6 |
| OCTOBRE   | 24,2  | 46,2  | 49,6  | 223,3 | 256,1 | 300,2 |
| NOVEMBRE  | 25,5  | 36,6  | 35,5  | 248,8 | 292,7 | 335,7 |
| DECEMBRE  | 16,7  | 23,1  | 31,0  | 265,5 | 315,8 | 366,7 |
| JANVIER   | 27,8  | 26,8  | 28,3  | 293,3 | 342,6 | 395,0 |
| FEVRIER   | 31,3  | 32,1  | 24,1  | 324,6 | 374,7 | 419,1 |
| MARS      | 40,1  | 32,2  | 27,1  | 364,6 | 406,9 | 446,2 |
| AVRIL     | 14,5  | 20,5  | 12,6  | 379,1 | 427,4 | 458,8 |

— 2018/19  
- - 2017/18  
- - 2016/17



|           |       |       |       |        |        |        |
|-----------|-------|-------|-------|--------|--------|--------|
| JUILLET   | 20,6  | 27,2  | 39,8  | 20,6   | 27,2   | 39,8   |
| AOUT      | 36,4  | 30,6  | 36,6  | 57,0   | 57,7   | 76,4   |
| SEPTEMBRE | 57,0  | 56,6  | 63,0  | 113,9  | 114,3  | 139,4  |
| OCTOBRE   | 69,5  | 111,9 | 126,5 | 183,5  | 226,2  | 265,9  |
| NOVEMBRE  | 110,9 | 207,0 | 153,8 | 294,3  | 433,2  | 419,7  |
| DECEMBRE  | 165,7 | 182,3 | 115,1 | 460,0  | 615,4  | 534,8  |
| JANVIER   | 200,2 | 184,4 | 123,2 | 660,2  | 799,8  | 658,0  |
| FEVRIER   | 235,0 | 199,6 | 175,1 | 895,2  | 999,4  | 833,1  |
| MARS      | 221,4 | 134,7 | 120,9 | 1116,6 | 1134,0 | 954,0  |
| AVRIL     | 61,7  | 58,3  | 44,6  | 1178,4 | 1192,3 | 998,6  |
| MAI       | 22,0  | 32,2  | 17,1  | 1200,4 | 1224,5 | 1015,7 |
| JUIN      | 22,3  | 41,9  |       | 1222,7 | 1266,4 |        |



Les chiffres en italique sont des estimations