

UNION DES INDUSTRIES DE LA FERTILISATION

Siège social : 14, rue de la République - 92800 Puteaux

☒ : Le Diamant A - 92909 Paris la Défense Cedex

☎ : 01 46 53 10 30

E-mail : tminos@unifa.fr

www.unifa.fr

Service Statistiques : ☎ 01 46 53 10 18

LES LIVRAISONS D'ENGRAIS MINÉRAUX EN FRANCE ESTIMATION

CUMUL CAMPAGNE À FIN MARS									
2018 - 2019			PRODUITS		ÉLÉMENTS NUTRITIFS (kt)				
			kt	Var. %	N	P ₂ O ₅	K ₂ O	SO ₃	MgO
SIMPLES	N (A)	4 520	- 11	1 442			156	4	
	P (B)	285	- 15		91		26		
	K et Mg (B)	633	+ 1			258	99	39	
BINAIRES PK (B)		442	+ 9		78	90	34	5	
DAP-MAP (A)		200	- 22	36	92				
Autres NP + NK + NPK (A)		744	- 15	108	76	71	78	4	
TOTAL COMPOSÉS		1 386	- 10	144	246	161	112	9	
TOTAL GÉNÉRAL		6 824		1 586	337	419	393	52	

2018/19 vs 2017/18	7 564	-10%	-12%	-15%	3%	-12%	-11%
2018/19 vs moy. 3 dern. Camp.	7 508	-9%	-13%	-14%	8%	-11%	-2%

CAMPAGNE : (A) 1^{er} JUILLET-30 JUIN, (B) 1^{er} MAI-30 AVRIL

Var. % : Variation par rapport à la même période de la campagne précédente

CUMUL ANNÉE CIVILE À FIN MARS									
2019			PRODUITS		ELEMENTS FERTILISANTS (kt)				
			kt	Var. %	N	P ₂ O ₅	K ₂ O	SO ₃	MgO
SIMPLES	N	1 350	- 12	433			50	2	
	P	49	- 33		15		7		
	K et Mg	192	- 18			73	34	14	
BINAIRES PK		76	- 17		11	16	6	1	
DAP-MAP		69	- 34	12	32				
Autres NP + NK + NPK		363	- 10	53	38	40	40	2	
TOTAL COMPOSÉS		508	- 10	66	81	56	46	3	
TOTAL GÉNÉRAL		2 099		499	96	130	136	18	
2019 vs 2018			-15%	-14%	-26%	-12%	-14%	-28%	

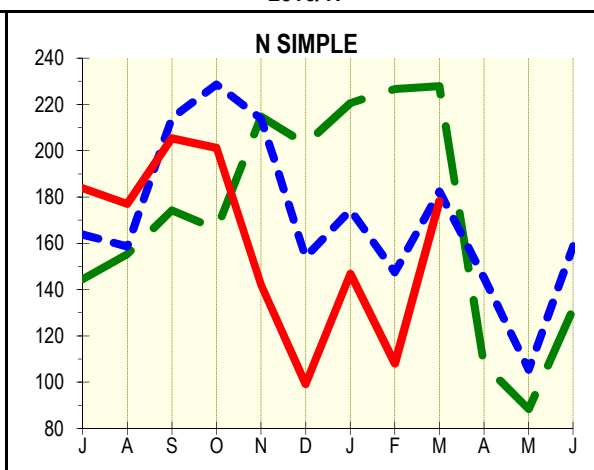
Var. % : Variation par rapport à la même période de l'année précédente

LIVRAISONS D'ENGRAIS SIMPLES EN KT D'ÉLÉMENTS NUTRITIFS

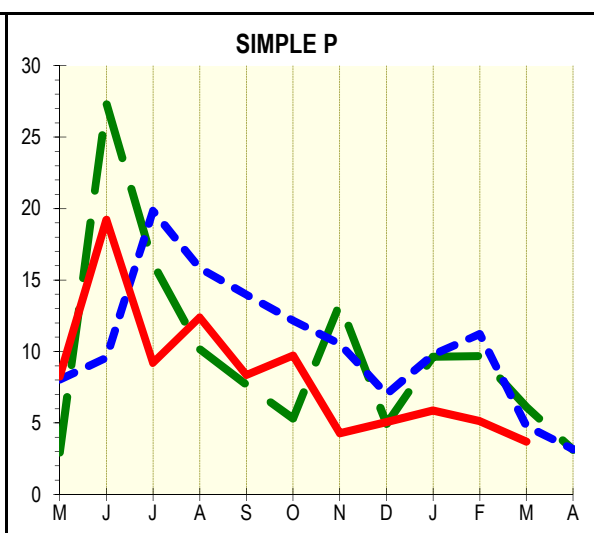
PERIODE	MOIS			CUMUL		
	16/17	17/18	18/19	16/17	17/18	18/19

— 2018/19
- - - 2017/18
- - - 2016/17

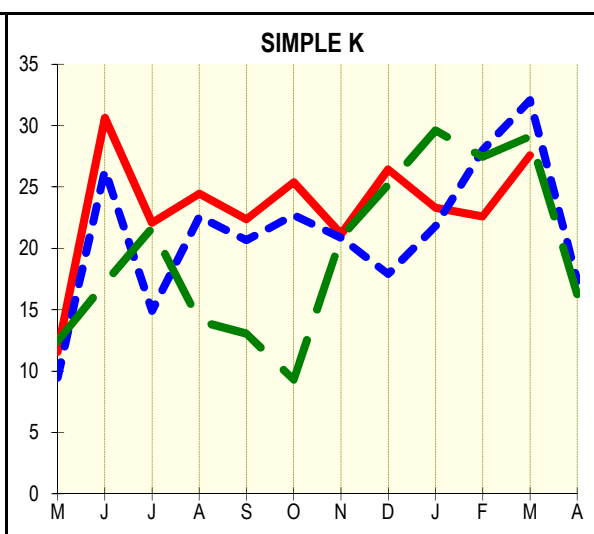
JUILLET	144,5	163,8	183,7	144,5	163,8	183,7
AOUT	155,4	158,6	177,0	299,8	322,4	360,8
SEPTEMBRE	174,3	214,1	205,3	474,1	536,5	566,1
OCTOBRE	166,1	228,6	201,2	640,2	765,1	767,3
NOVEMBRE	214,7	213,7	142,1	854,9	978,9	909,4
DECEMBRE	202,8	154,1	99,1	1057,7	1133,0	1008,5
JANVIER	220,6	174,4	146,9	1278,3	1307,4	1155,3
FEVRIER	226,7	147,4	108,0	1505,1	1454,7	1263,4
MARS	227,9	182,5	178,2	1733,0	1637,2	1441,6
AVRIL	107,5	145,2		1840,6	1782,4	
MAI	88,3	105,4		1928,9	1887,7	
JUIN	131,8	158,8		2060,7	2046,5	



MAI	2,9	8,0	8,2	2,9	8,0	8,2
JUIN	27,3	9,6	19,2	30,3	17,6	27,5
JUILLET	16,2	19,8	9,2	46,4	37,4	36,7
AOUT	10,2	15,8	12,4	56,6	53,3	49,0
SEPTEMBRE	7,7	14,0	8,4	64,3	67,3	57,4
OCTOBRE	5,3	12,2	9,7	69,6	79,4	67,1
NOVEMBRE	13,4	10,5	4,3	83,0	89,9	71,4
DECEMBRE	4,9	7,0	5,1	87,9	96,9	76,5
JANVIER	9,6	9,8	5,9	97,5	106,7	82,3
FEVRIER	9,7	11,2	5,1	107,2	117,9	87,5
MARS	6,1	4,8	3,7	113,3	122,7	91,2
AVRIL	3,1	3,2		116,4	125,8	



MAI	12,4	9,5	11,6	12,4	9,5	11,6
JUIN	17,2	26,4	30,6	29,6	35,8	42,2
JUILLET	21,6	14,9	22,1	51,2	50,7	64,3
AOUT	14,1	22,6	24,4	65,3	73,3	88,7
SEPTEMBRE	13,1	20,7	22,4	78,4	93,9	111,1
OCTOBRE	9,3	22,7	25,4	87,6	116,6	136,5
NOVEMBRE	20,9	20,8	21,2	108,5	137,5	157,7
DECEMBRE	25,2	17,9	26,4	133,7	155,4	184,1
JANVIER	29,6	21,8	23,3	163,3	177,2	207,4
FEVRIER	27,4	28,0	22,6	190,8	205,2	230,0
MARS	29,1	32,1	27,6	219,9	237,3	257,6
AVRIL	16,2	17,4		236,1	254,6	

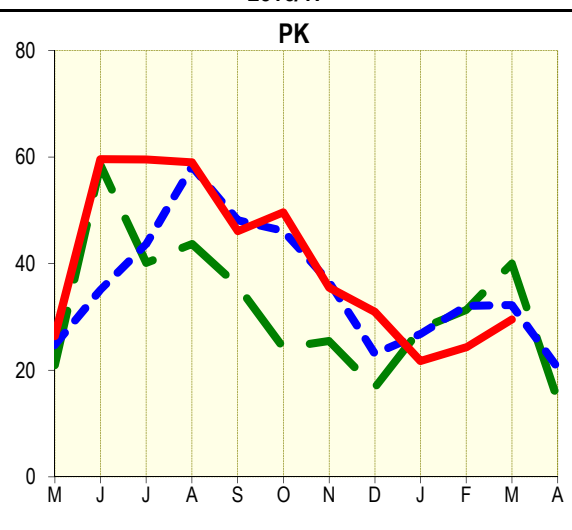


Les chiffres en italique sont des estimations

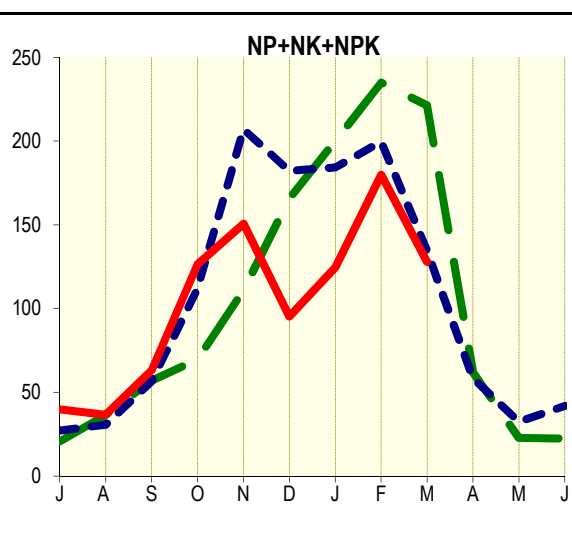
LIVRAISONS D'ENGRAIS COMPOSÉS EN KT DE PRODUITS

PERIODE	MOIS			CUMUL		
	16/17	17/18	18/19	16/17	17/18	18/19
MAI	20,9	24,7	26,4	20,9	24,7	26,4
JUIN	58,5	35,1	59,6	79,4	59,8	86,0
JUILLET	40,1	43,7	59,6	119,5	103,5	145,6
AOUT	43,7	58,2	59,0	163,2	161,8	204,6
SEPTEMBRE	35,8	48,2	46,1	199,0	209,9	250,7
OCTOBRE	24,2	46,2	49,6	223,3	256,1	300,3
NOVEMBRE	25,5	36,6	35,5	248,8	292,7	335,8
DECEMBRE	16,7	23,1	31,0	265,5	315,8	366,8
JANVIER	27,8	26,8	21,7	293,3	342,6	388,5
FEVRIER	31,3	32,1	24,3	324,6	374,7	412,8
MARS	40,1	32,2	29,5	364,6	406,9	442,3
AVRIL	14,5	20,5		379,1	427,4	

— 2018/19
- - 2017/18
— 2016/17



JUILLET	20,6	27,2	39,8	20,6	27,2	39,8
AOUT	36,4	30,6	36,6	57,0	57,7	76,4
SEPTEMBRE	57,0	56,6	63,1	113,9	114,3	139,5
OCTOBRE	69,5	111,9	126,4	183,5	226,2	265,9
NOVEMBRE	110,9	207,0	150,6	294,3	433,2	416,5
DECEMBRE	165,7	182,3	95,2	460,0	615,4	511,7
JANVIER	200,2	184,4	124,6	660,2	799,8	636,3
FEVRIER	235,0	199,6	179,9	895,2	999,4	816,2
MARS	221,4	134,7	127,9	1116,6	1134,0	944,1
AVRIL	61,7	58,3		1178,4	1192,3	
MAI	22,7	32,2		1201,1	1224,5	
JUIN	22,3	41,9		1223,4	1266,4	



Les chiffres en italique sont des estimations